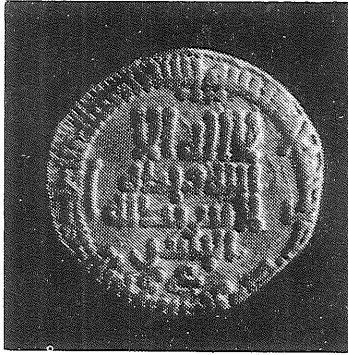


## اللوحات



الظهر أ



الوجه أ



الظهر ب



الوجه ب



الظهر ج



الوجه ج



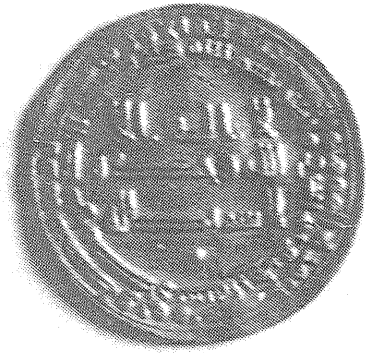
الظهر د



الوجه د



الظهر هـ



الوجه هـ



الظهر و



الوجه و



الظهر ز



الوجه ز



الظهر ح



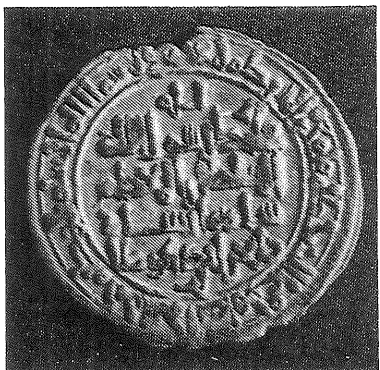
الوجه ح



الظهر ط



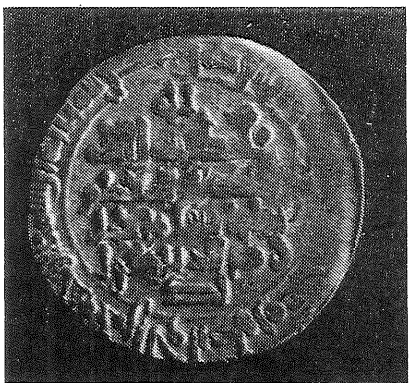
الوجه ط



الظهر ي



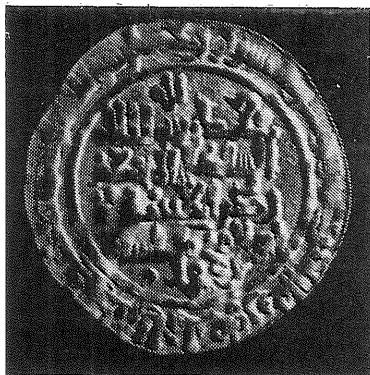
الوجه ي



الظهر ك



الوجه ك



الظهر ل



الوجه ل



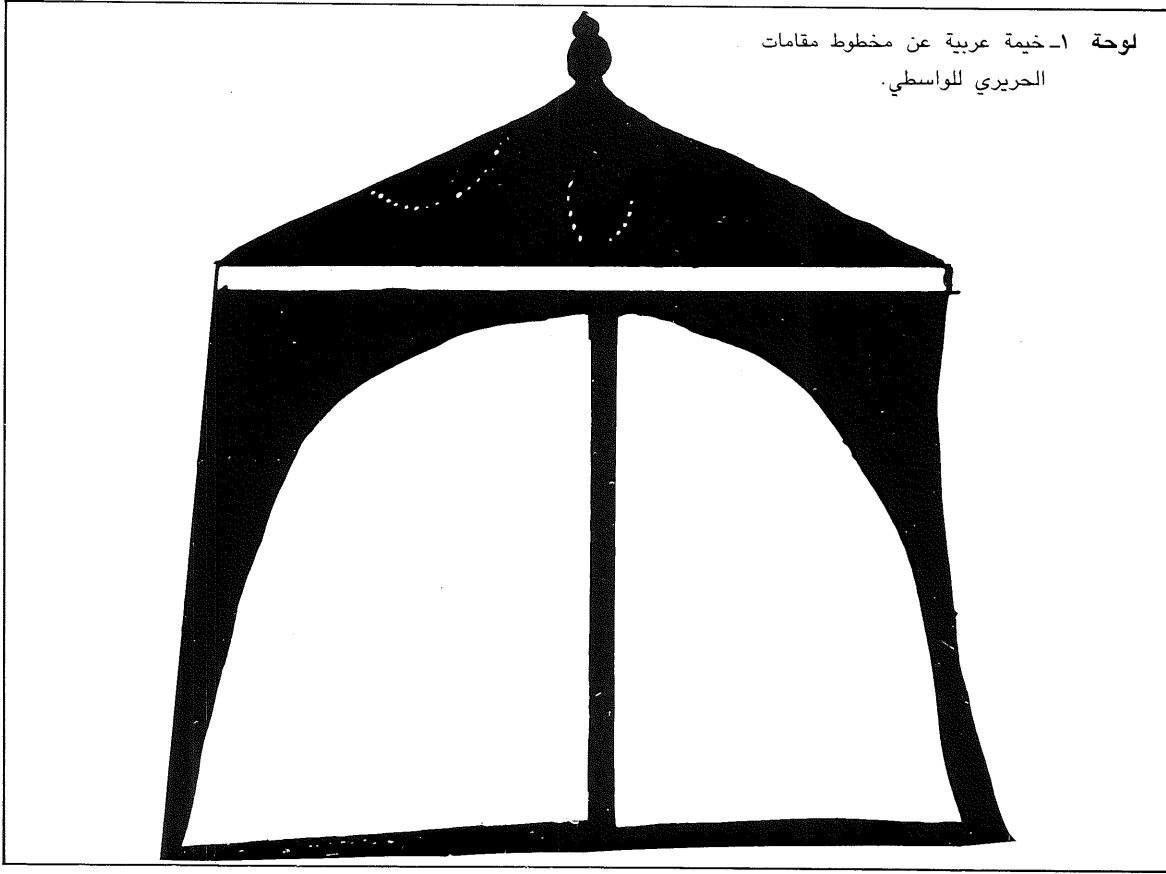


الظهر م

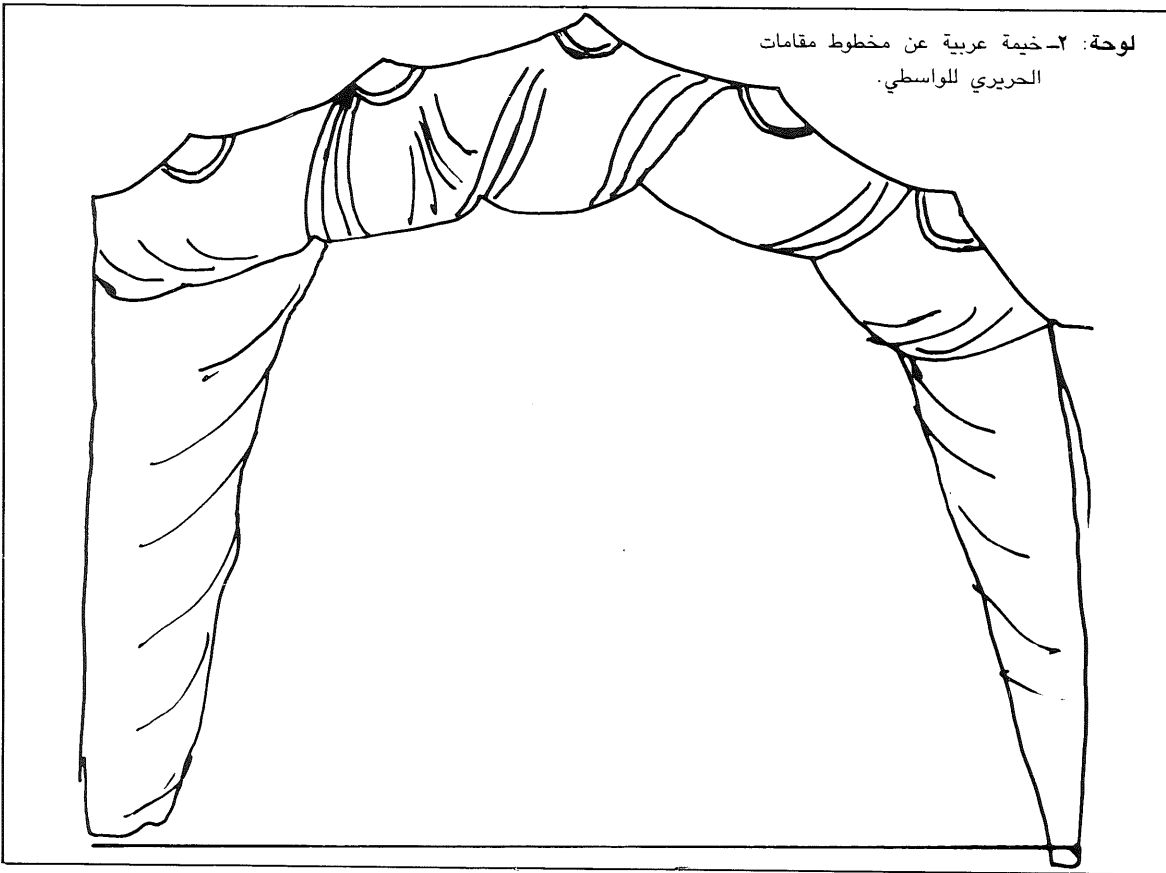


الوجه م

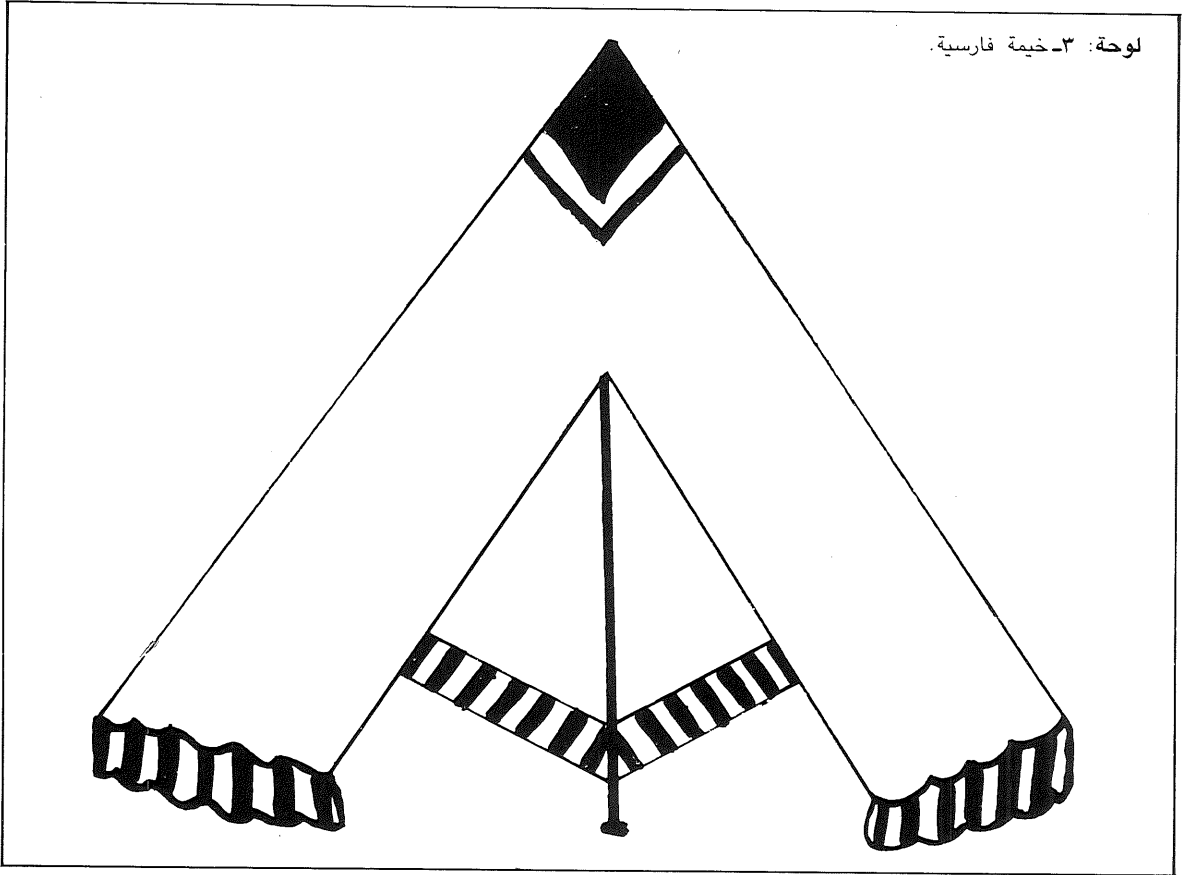
لوحة ١- خيمة عربية عن مخطوط مقامات  
الحريري للواسطي.



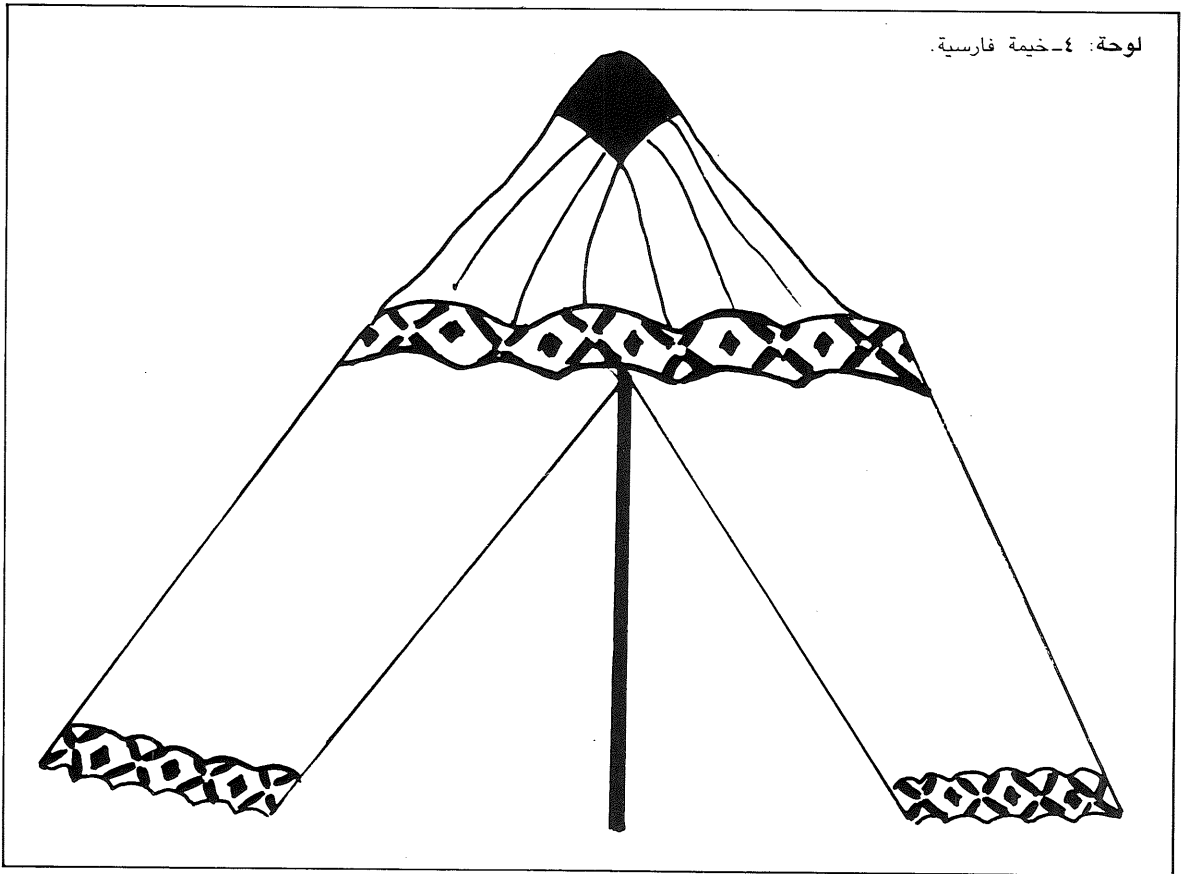
لوحة: ٢- خيمة عربية عن مخطوط مقامات  
الحريري للواسطي.



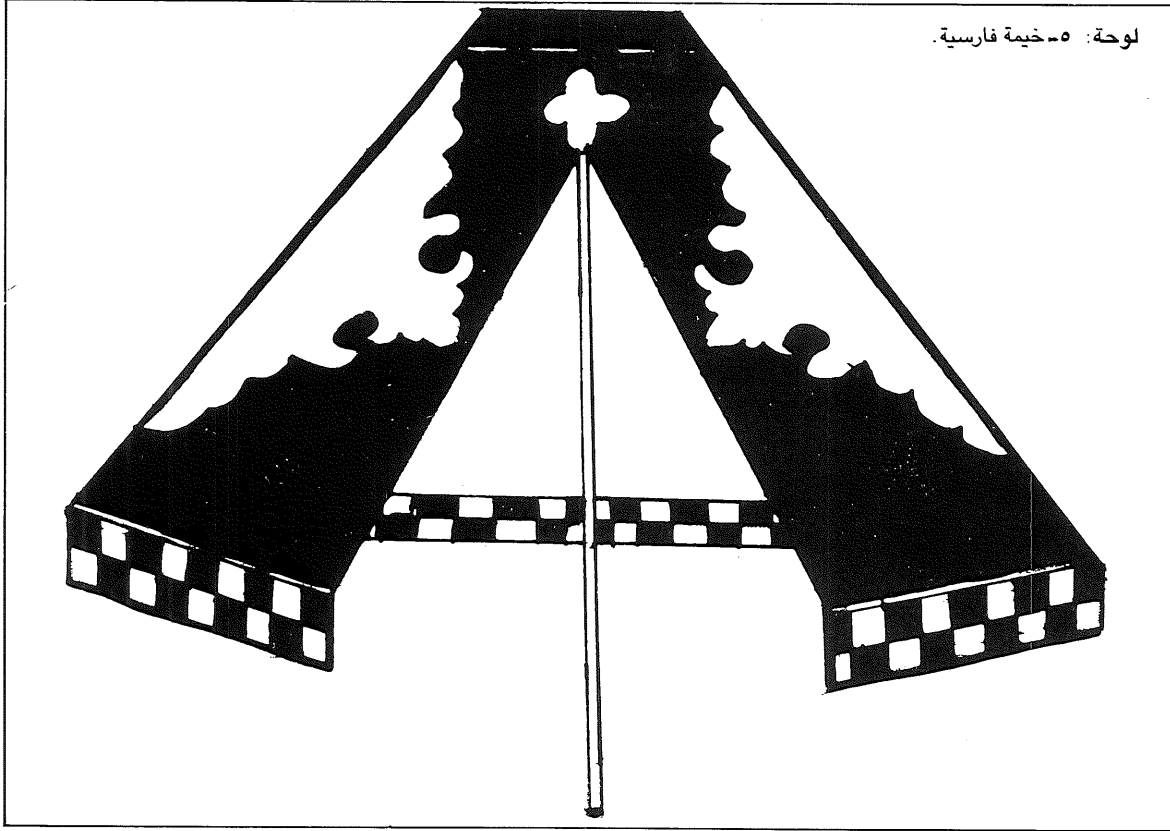
لوحة: ٣-خيمة فارسية.



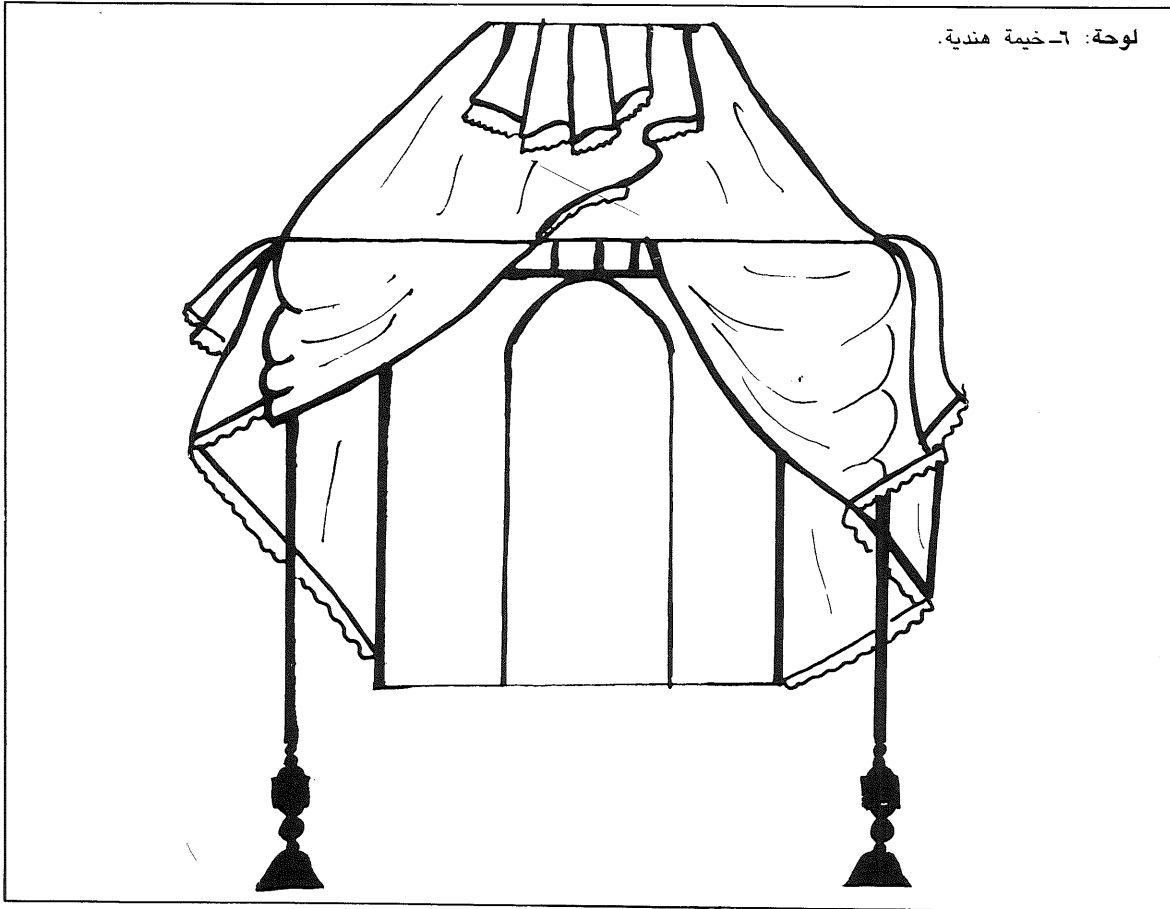
لوحة: ٤-خيمة فارسية.



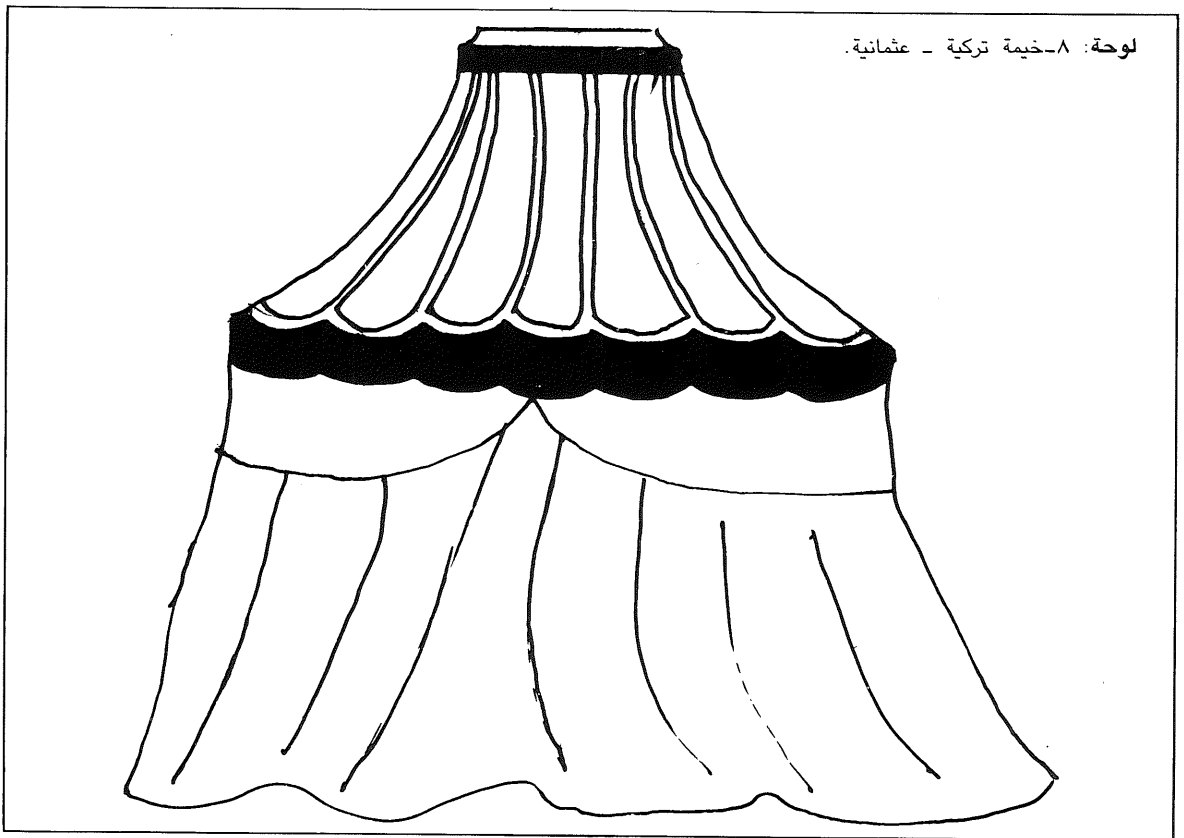
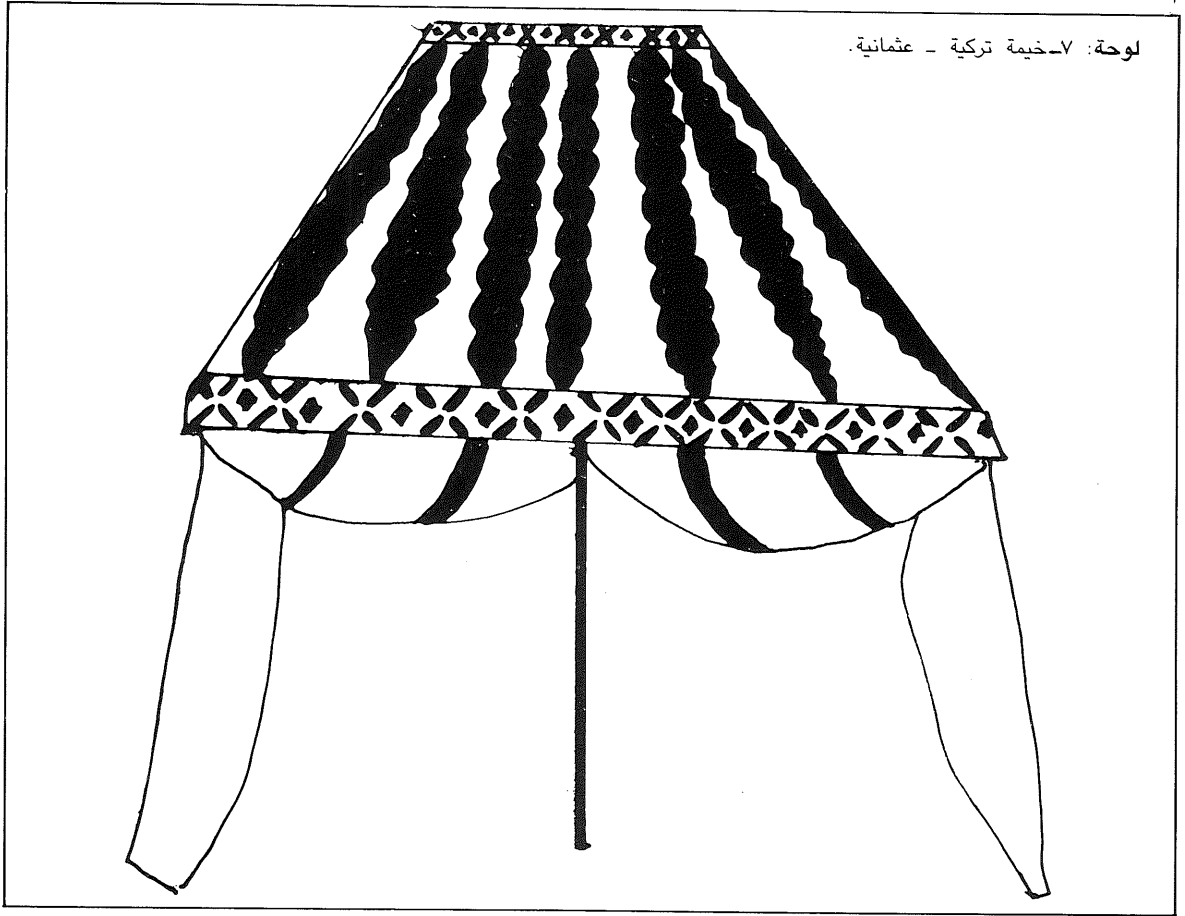
لوحة: ٥- خيمة فارسية.



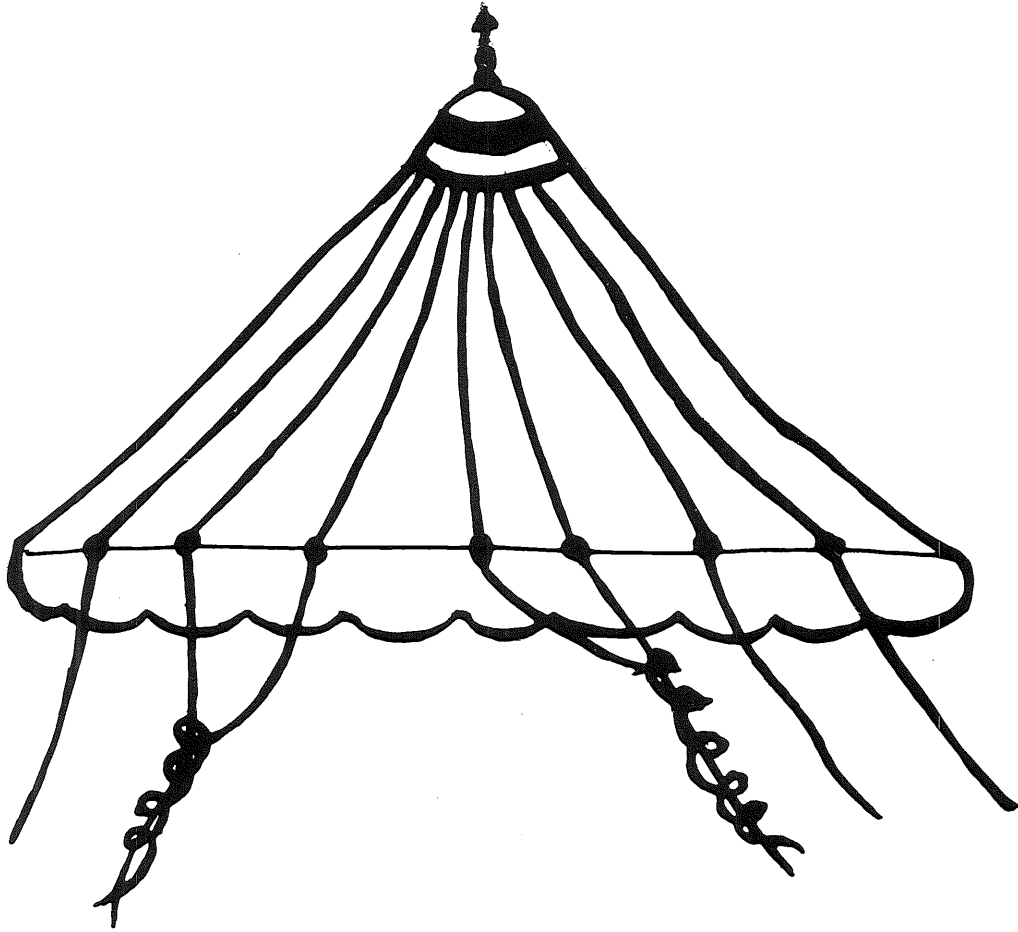
لوحة: ٦- خيمة هندية.



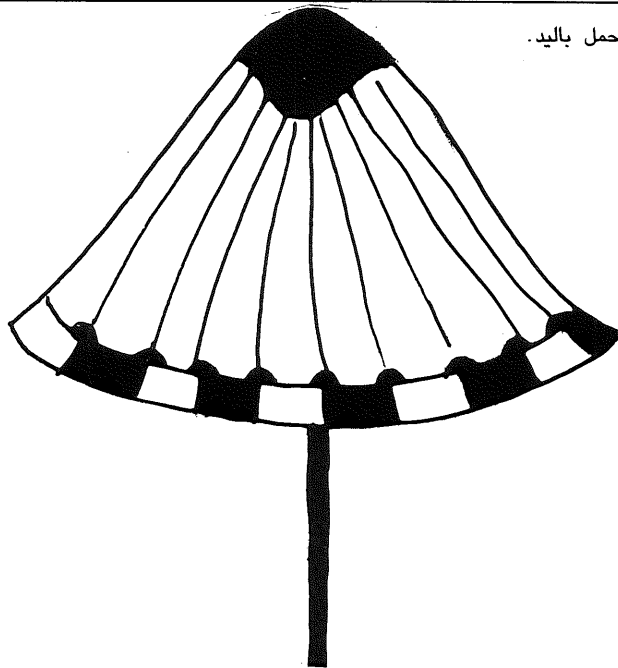




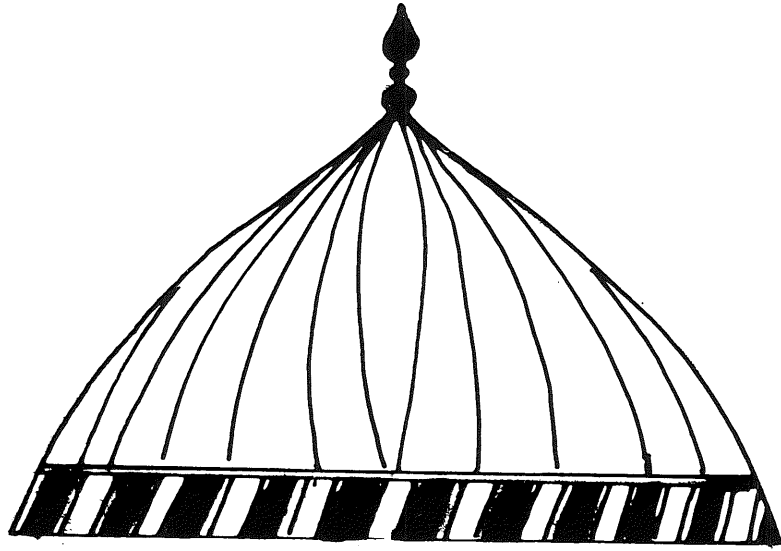
لوحة: ٩- خيمة تركية - عثمانية



لوحة: ١٠- مظلة فارسية تحمل باليد.



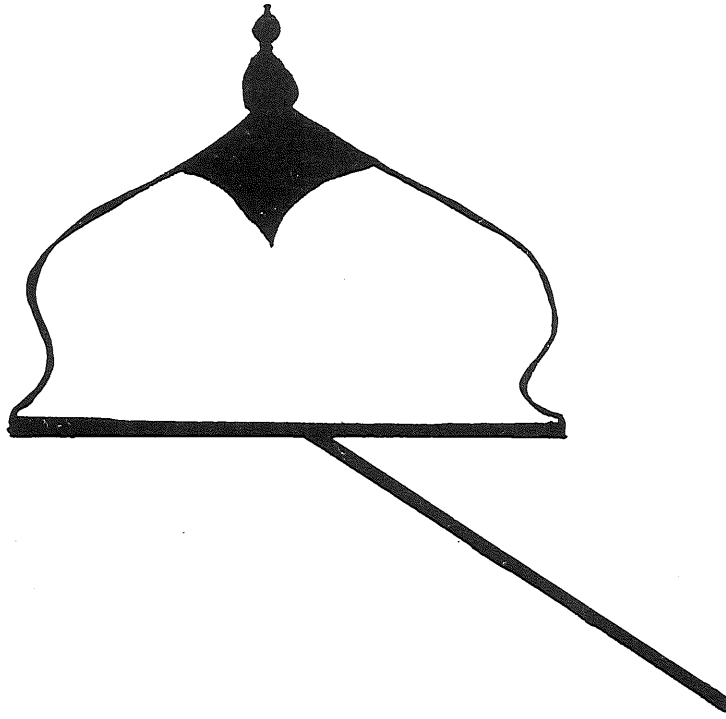
لوحة: ١١- مظلة فارسية.



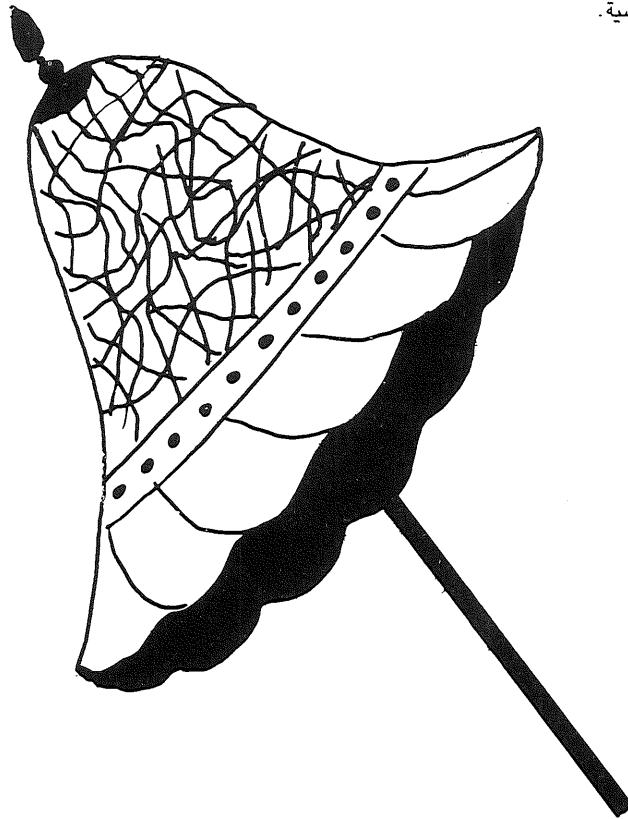
لوحة: ١٢- مظلة فارسية.



لوحة: ١٣- مظلة فارسية.

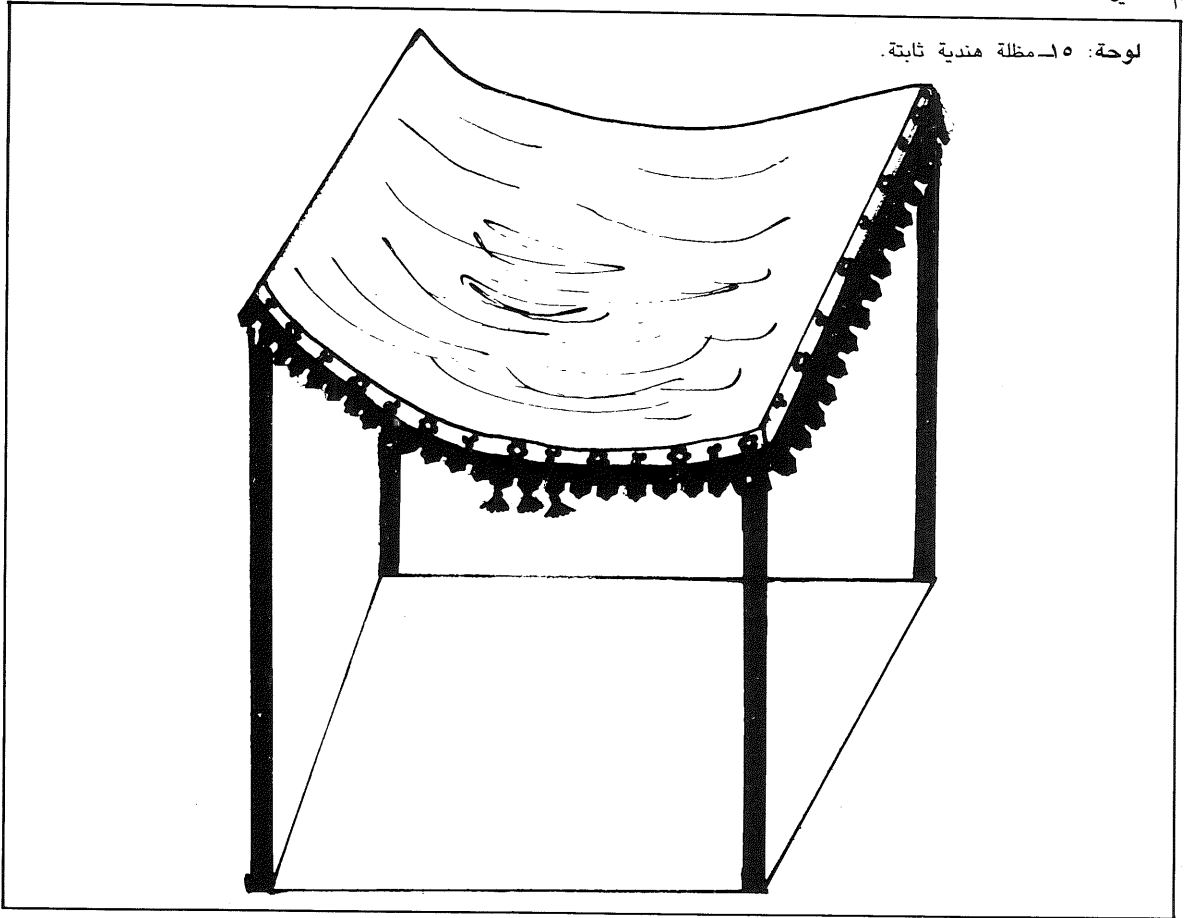


لوحة: ١٤- مظلة فارسية.

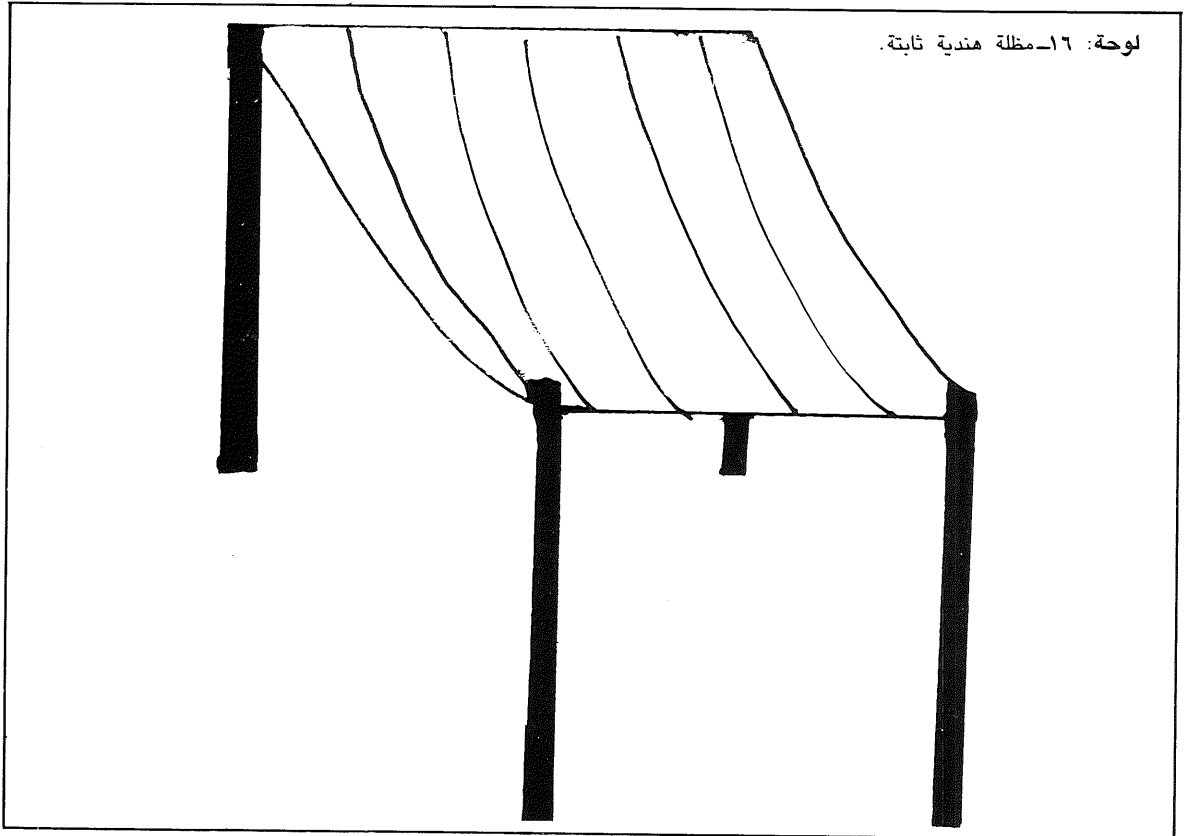




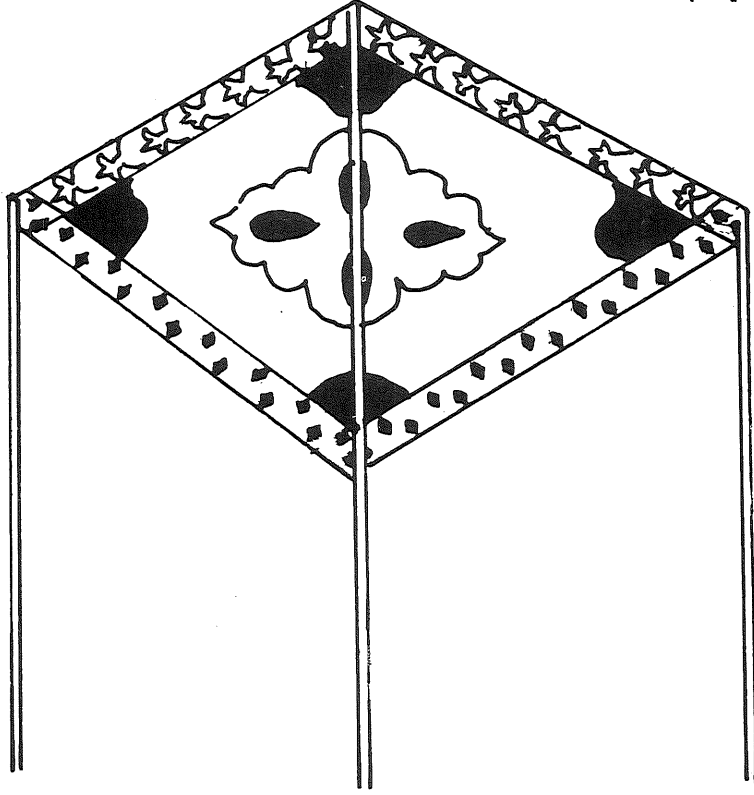
لوحة: ٥ - مظلة هندية ثابتة.



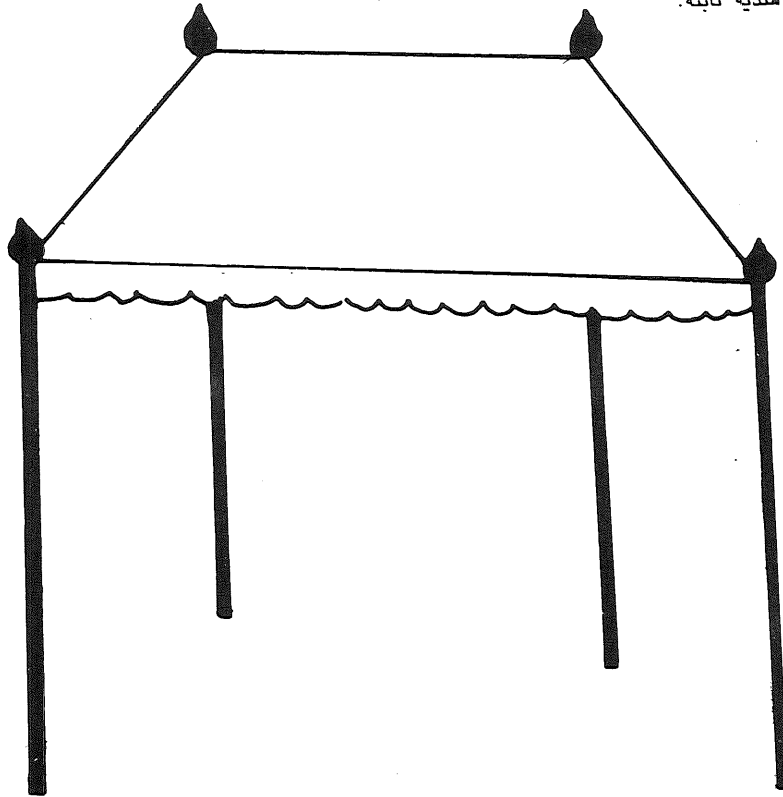
لوحة: ١٦ - مظلة هندية ثابتة.



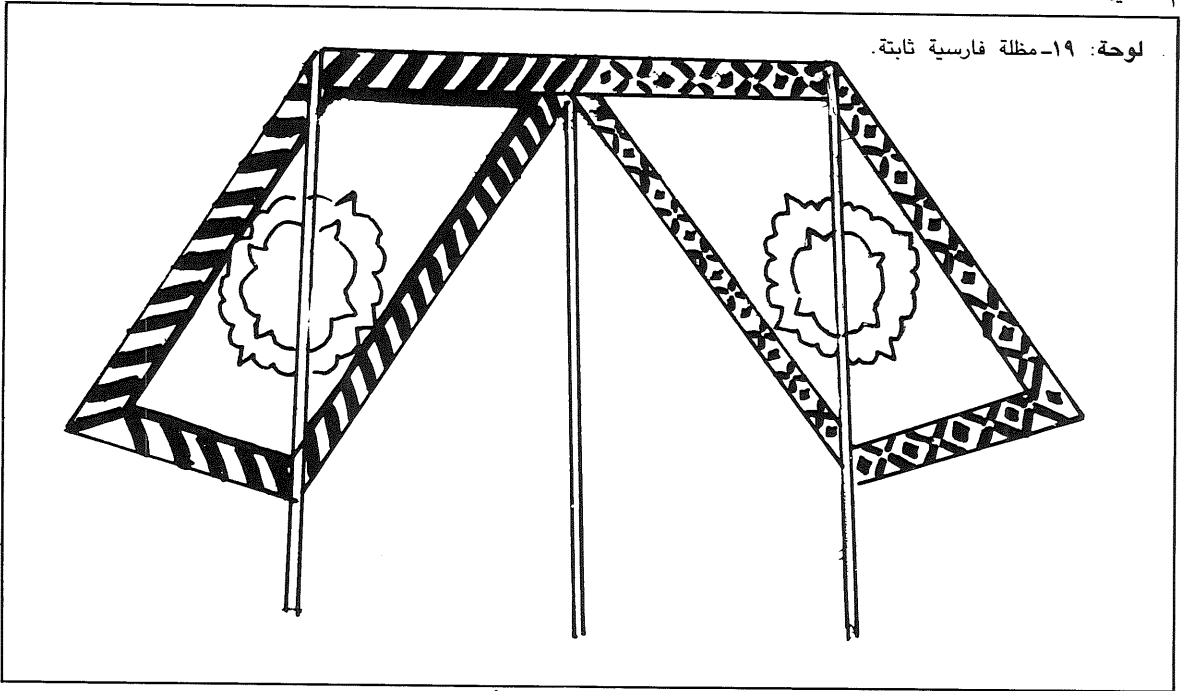
لوحة: ١٧- مظلة فارسية ثابتة.



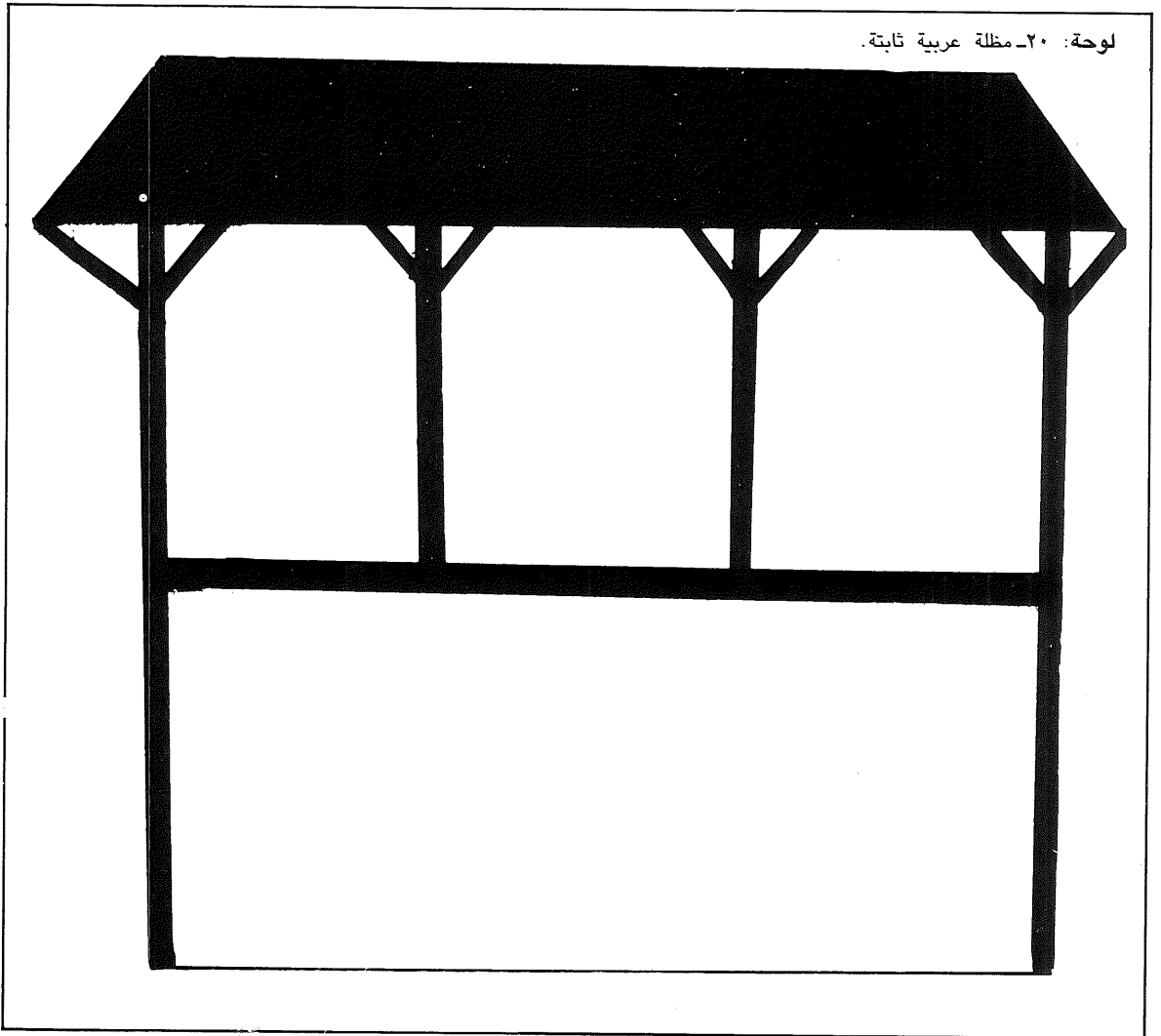
لوحة: ١٨- مظلة مندية ثابتة.



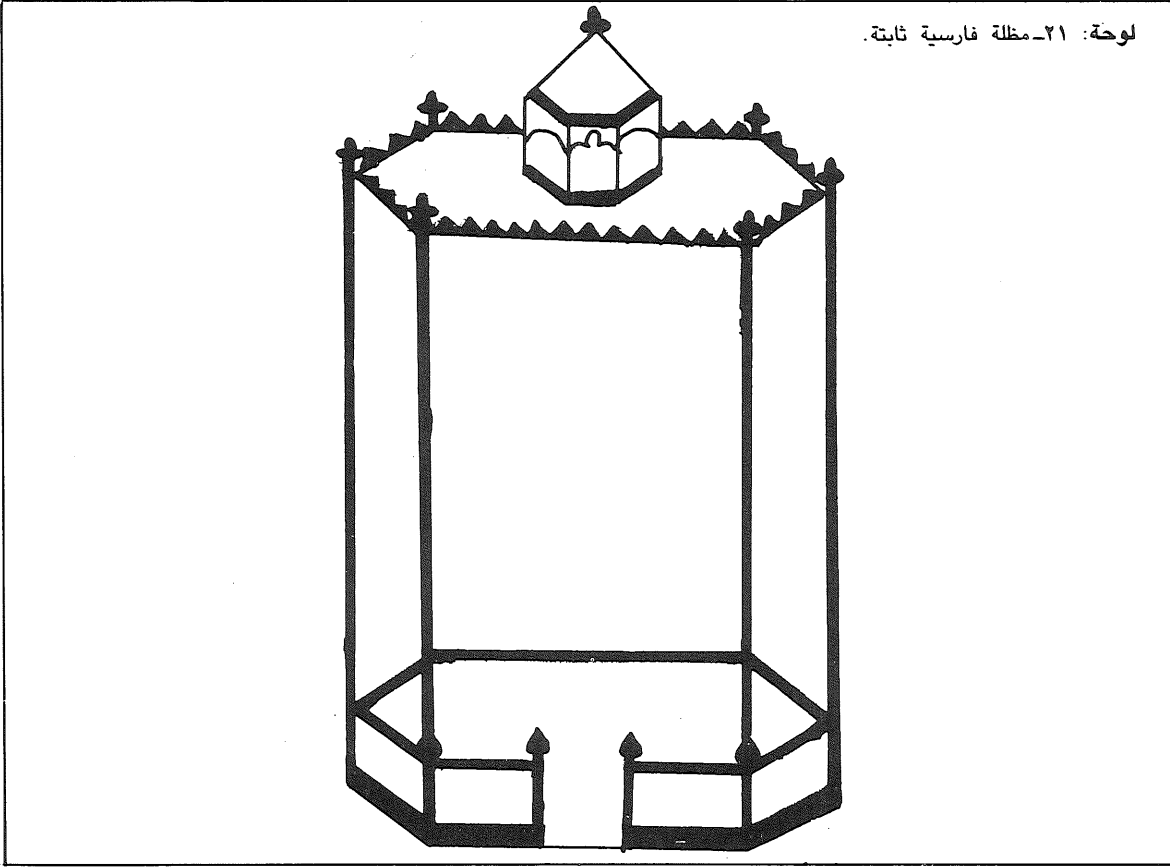
لوحة: ١٩- مظلة فارسية ثابتة.



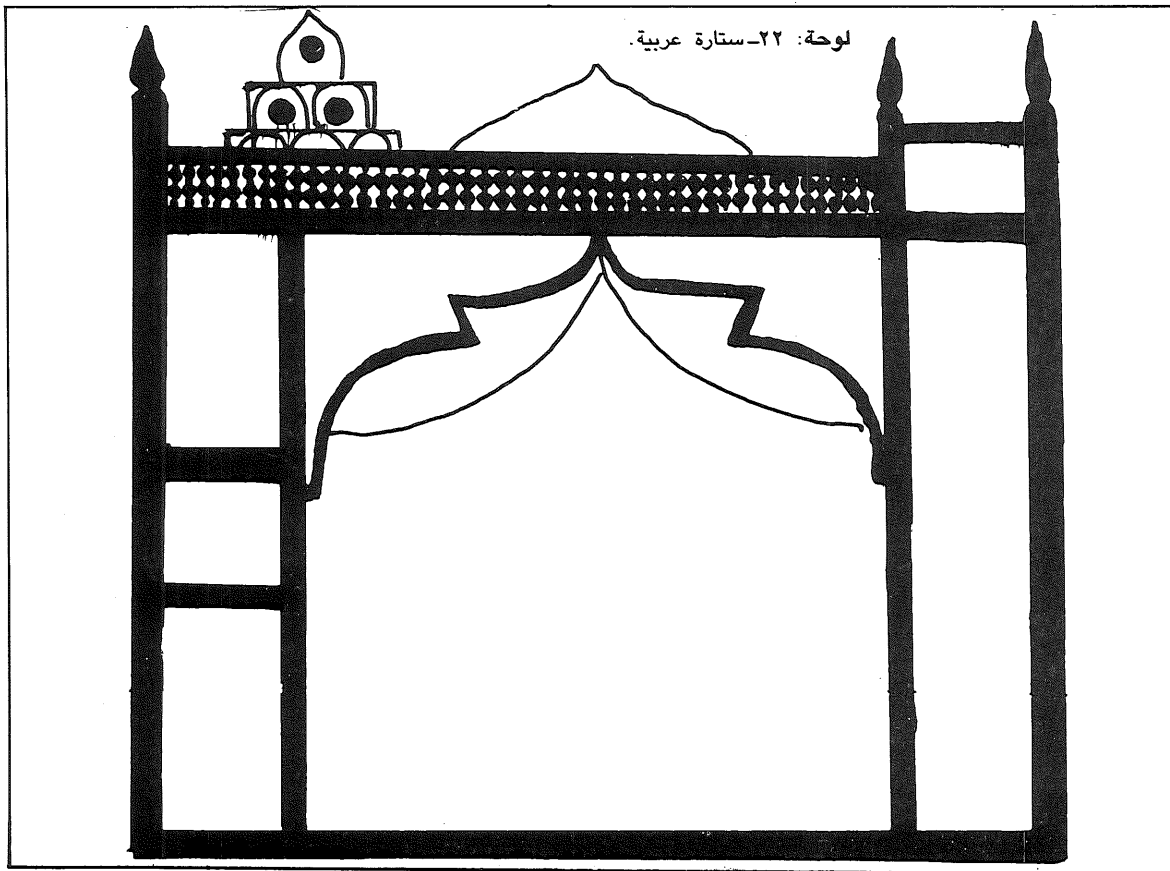
لوحة: ٢٠- مظلة عربية ثابتة.



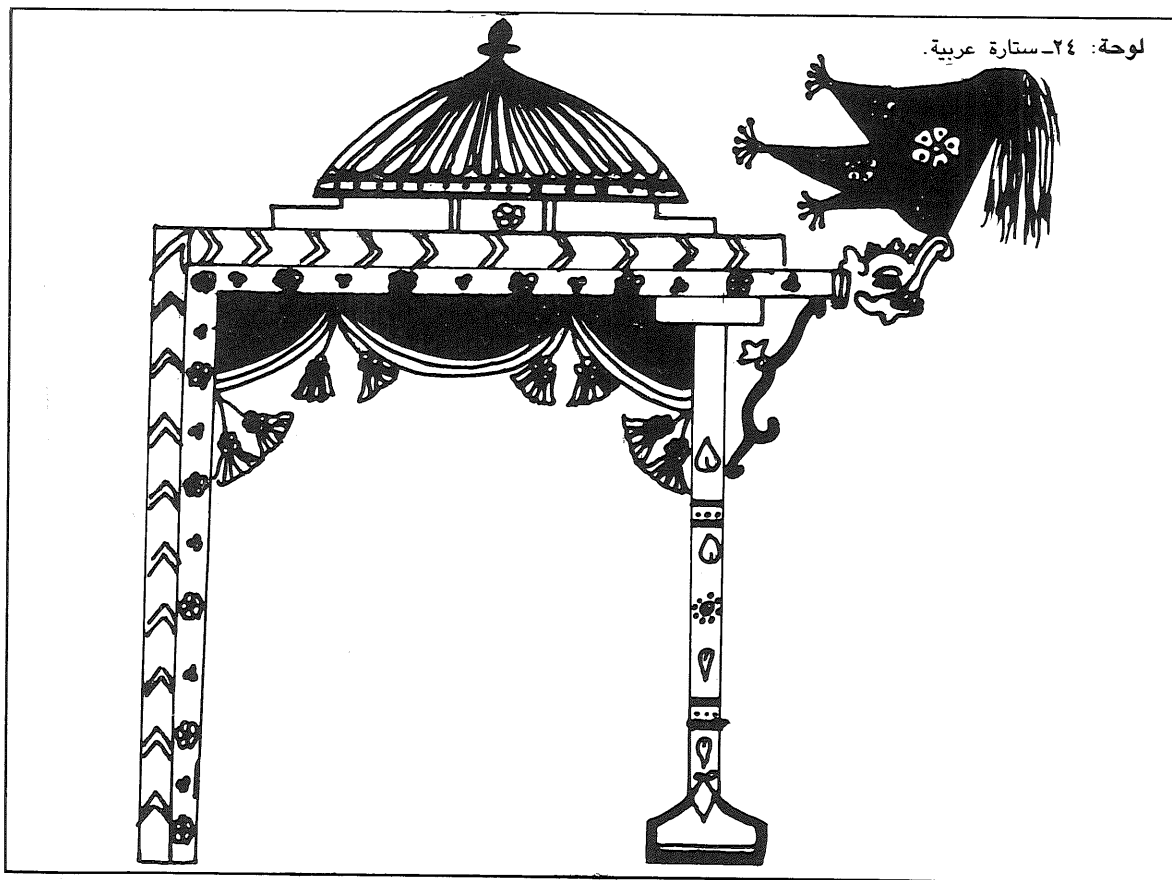
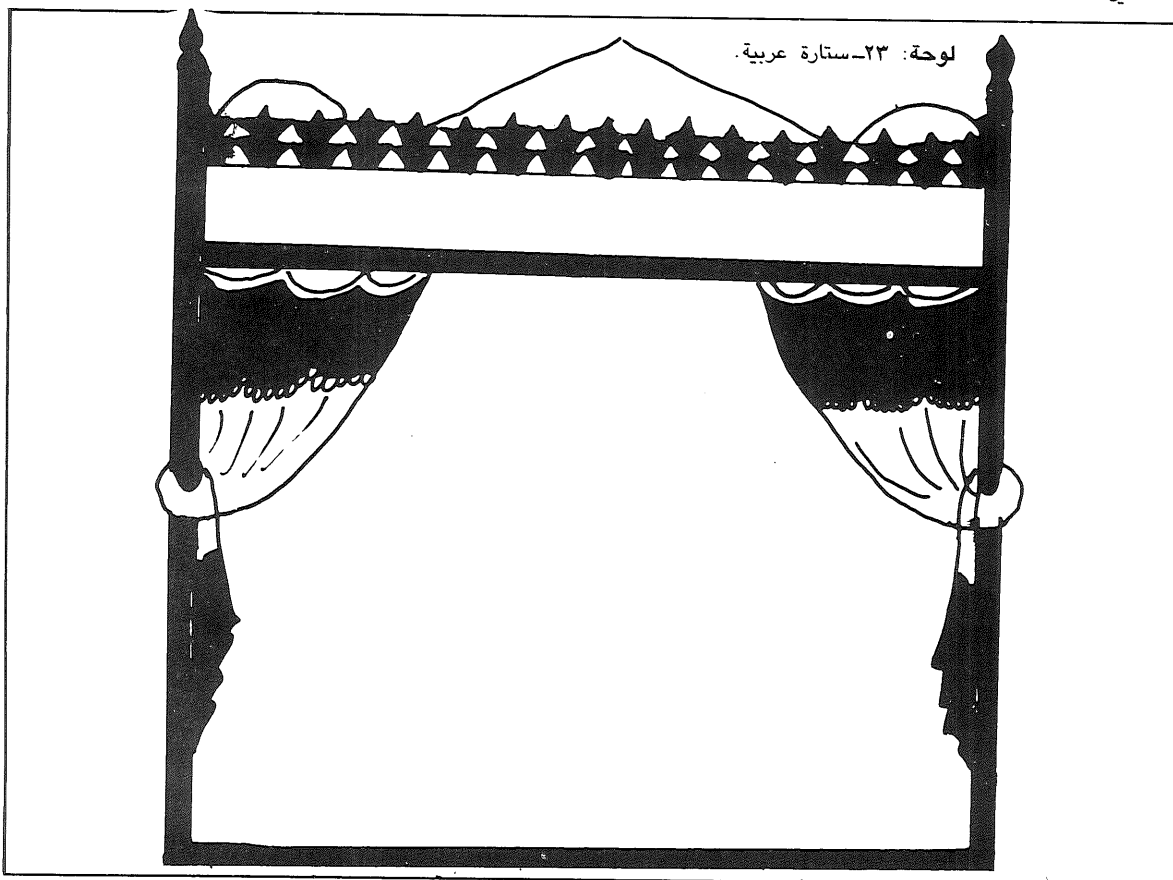
لوحة: ٢١- مظلة فارسية ثابتة.



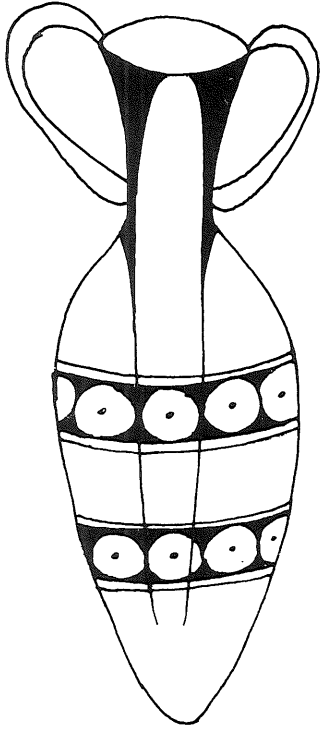
لوحة: ٢٢- ستارة عربية.



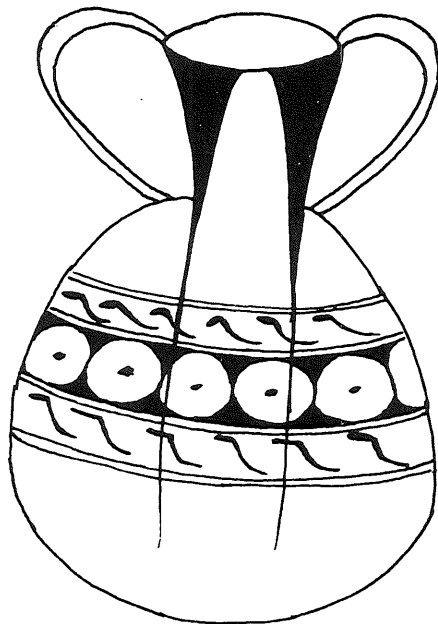




لوحة: ٢٥- أواني من المخطوطات العربية.

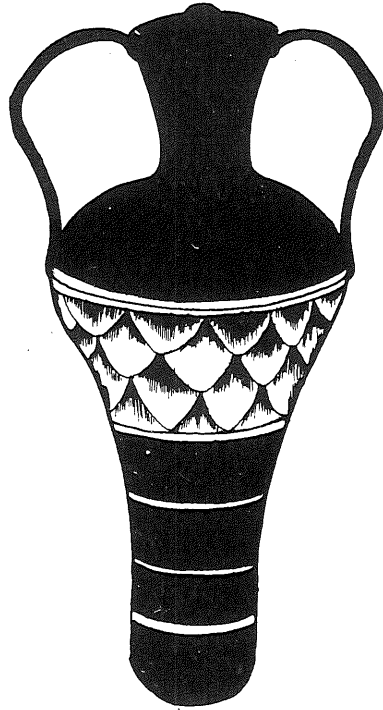


شكل (١)

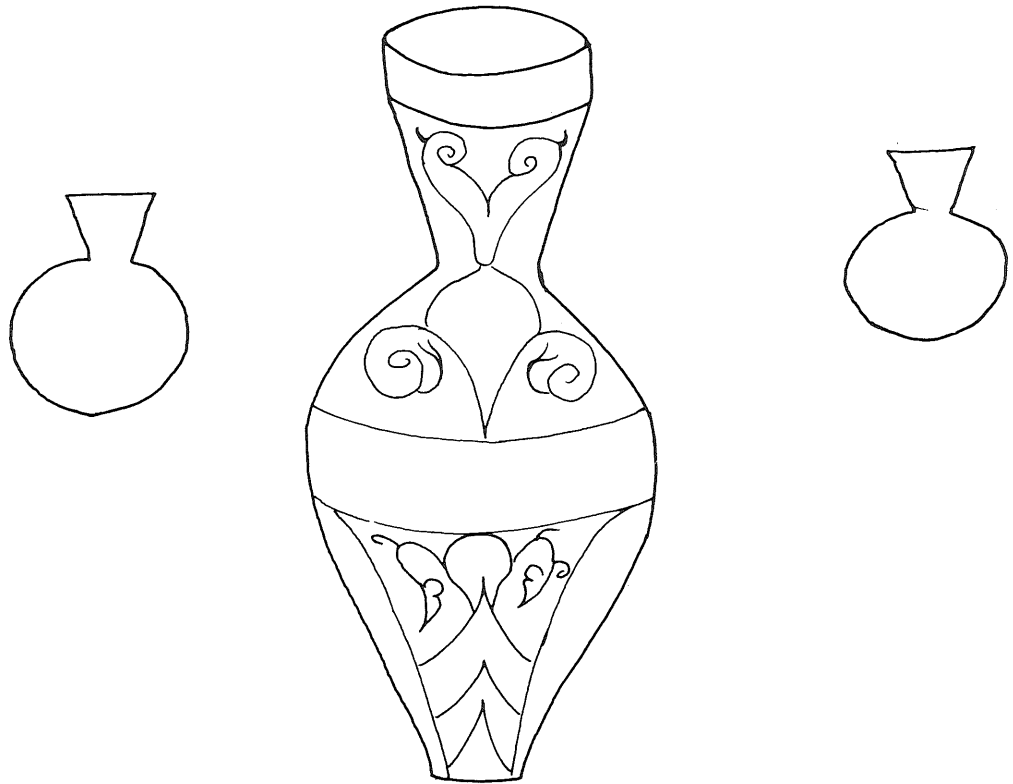


شكل (٢)

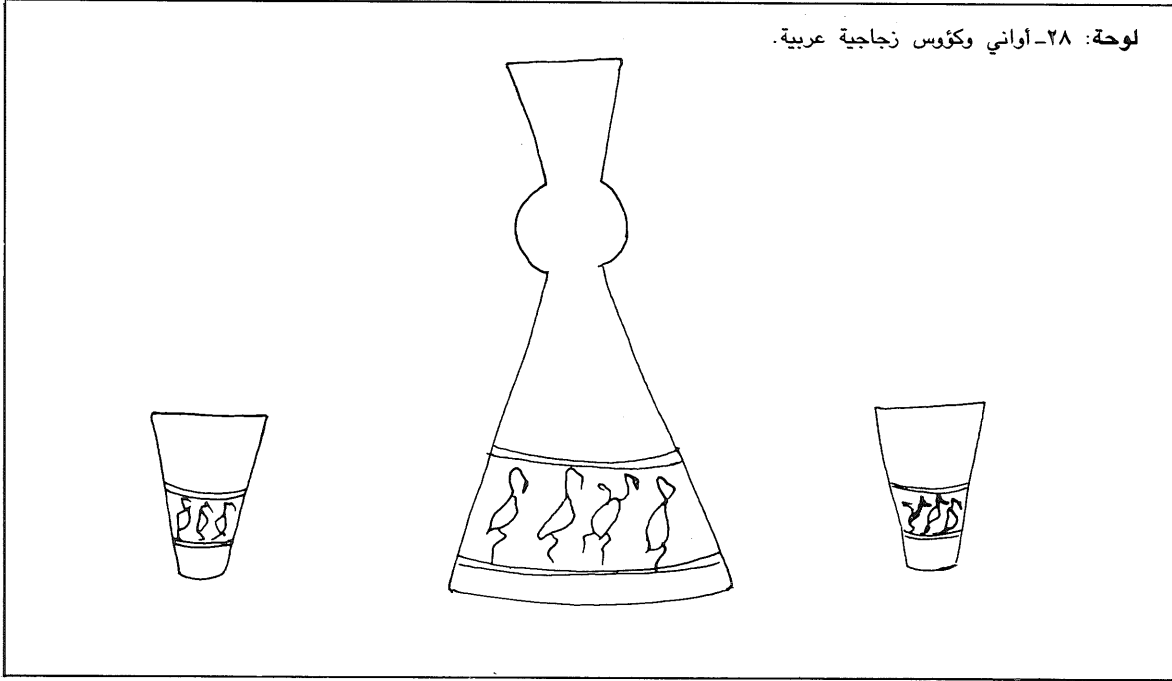
لوحة: ٢٦- أنية من المدرسة العربية للتصوير.



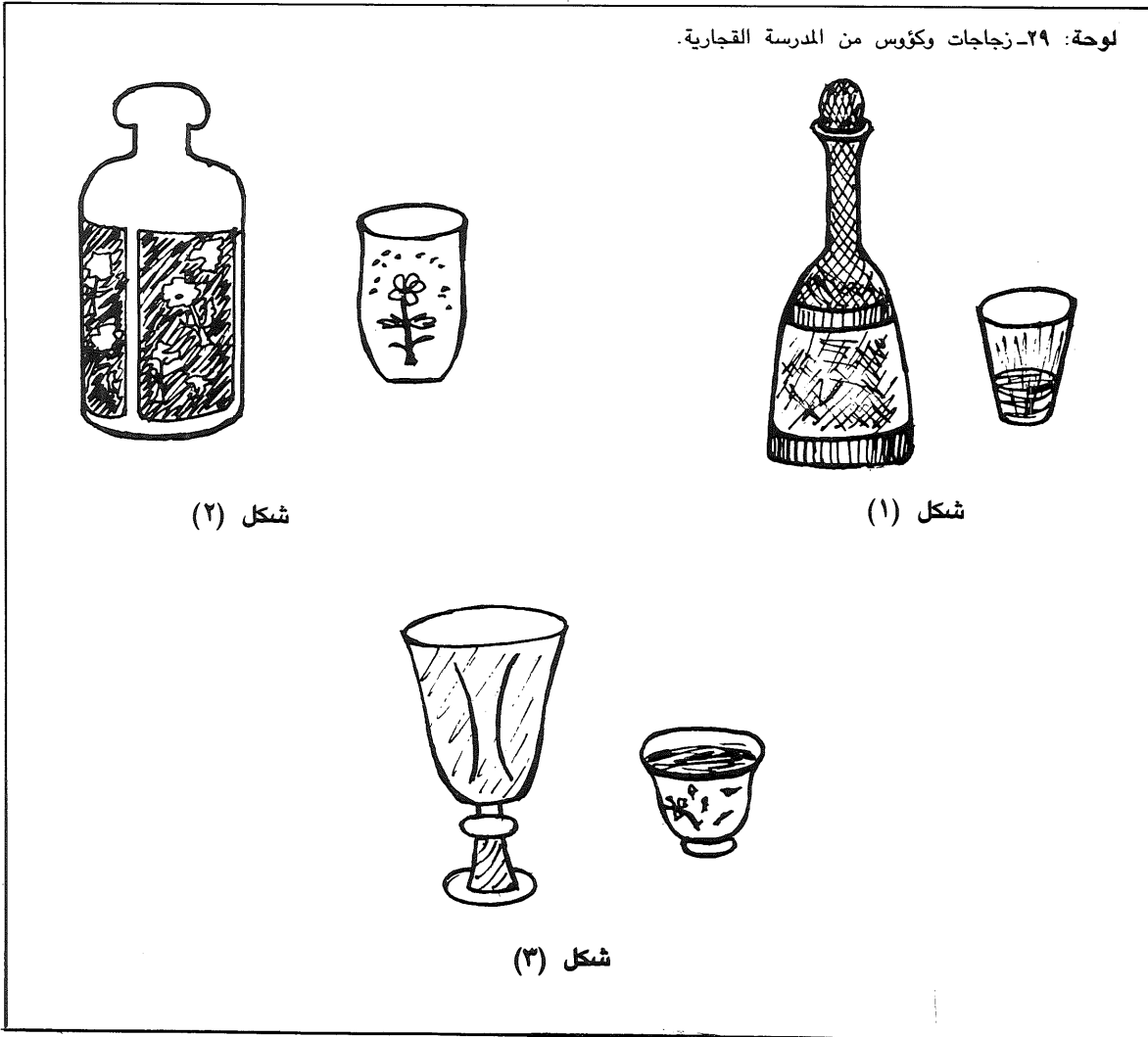
لوحة: ٢٧- أواني من المدرسة العربية للتصوير.



لوحة: ٢٨- أواني وكؤوس زجاجية عربية.

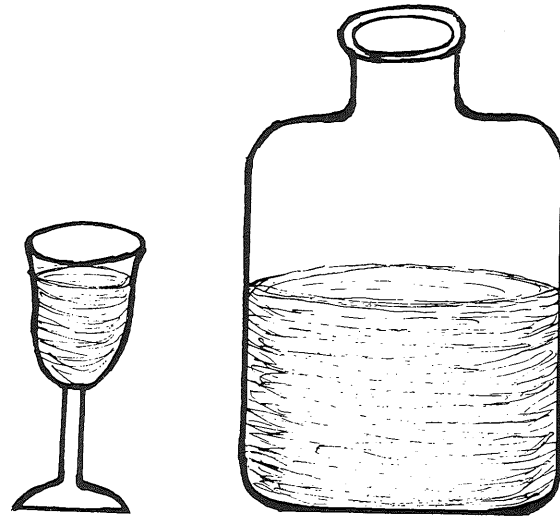


لوحة: ٢٩- زجاجات وكؤوس من المدرسة القجارية.

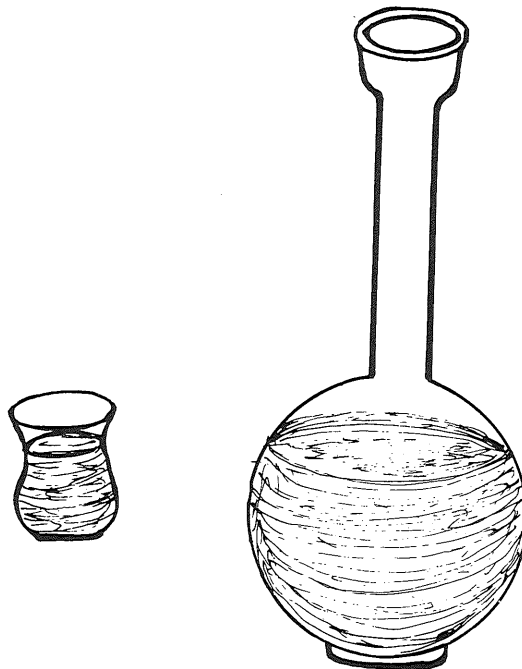




لوحة: ٣٠-كؤوس وزجاجات من المدرسة القجارية.

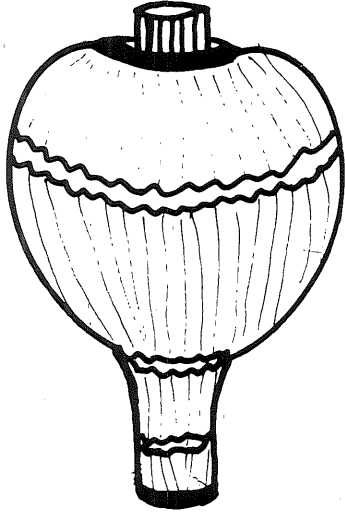


شكل (١)



شكل (٢)

لوحة: ٣١- زجاجات عطر من المدرسة الايرانية.

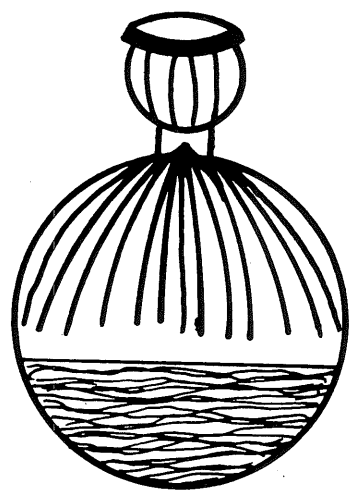


شكل (١)

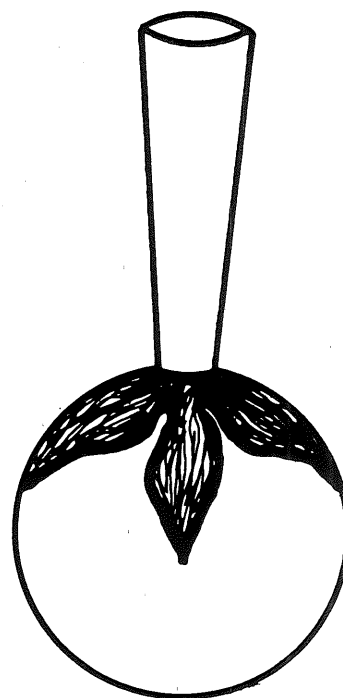


شكل (٢)

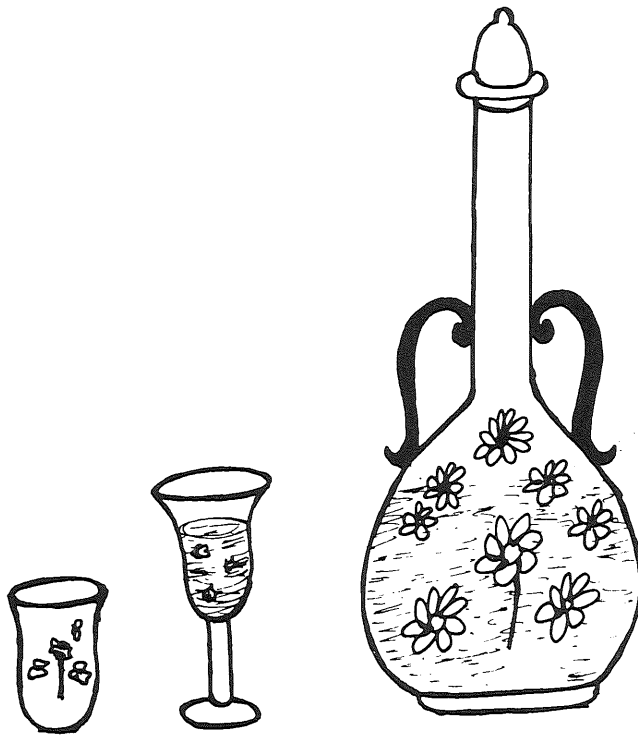
لوحة: ٣٢-قارورتان زجاجيتان من العصر القجاري.



شكل (١)

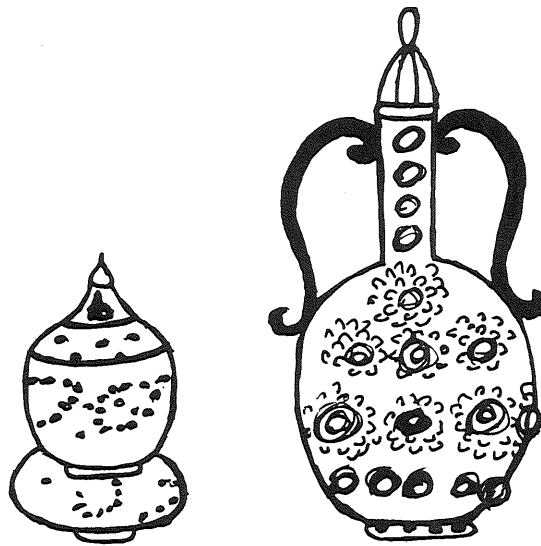


شكل (٢)



شكل (١)

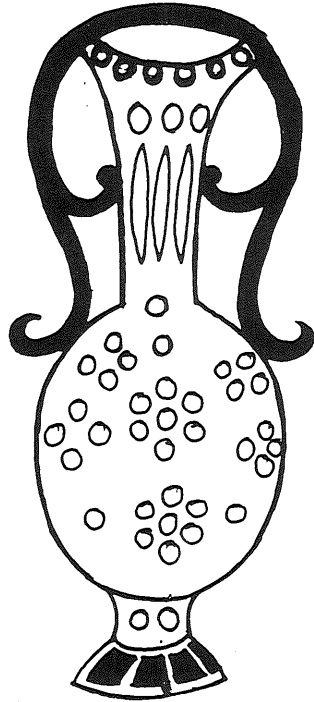
قارورة وكؤوس زجاجية من العصر القجاري.



شكل (٢)

ابريق معدني من العصر القجاري.

لوحة: ٣٤- أواني خزفية لحفظ الزهور من المدرسة القجارية.

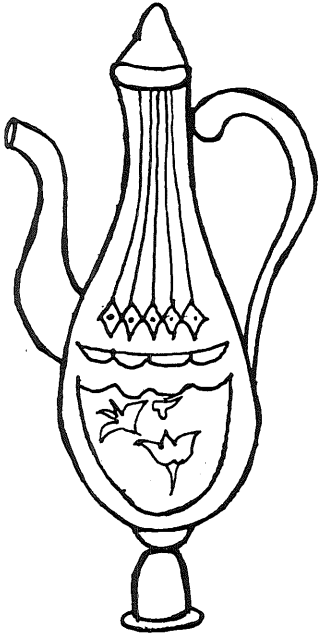


شكل (١)

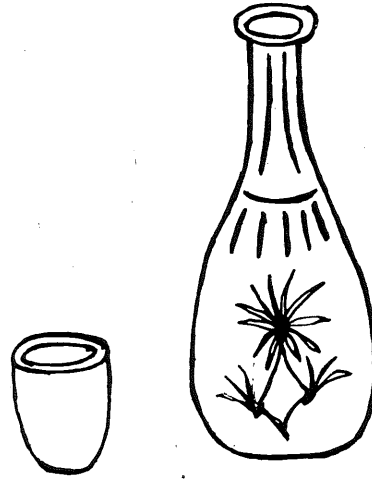


شكل (٢)

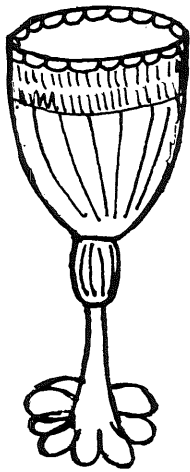
لوحة: ٣٥- أباريق وكؤوس معدنية وزجاجية من العصر القجاري.



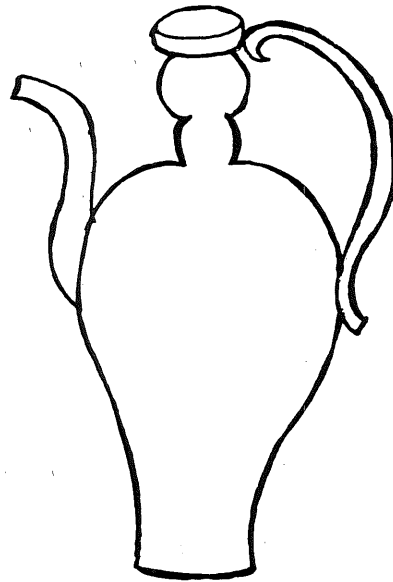
شكل (٢)



شكل (١)

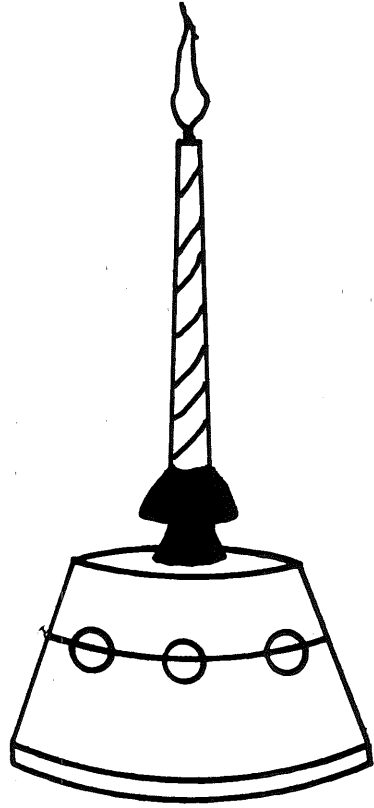


شكل (٤)

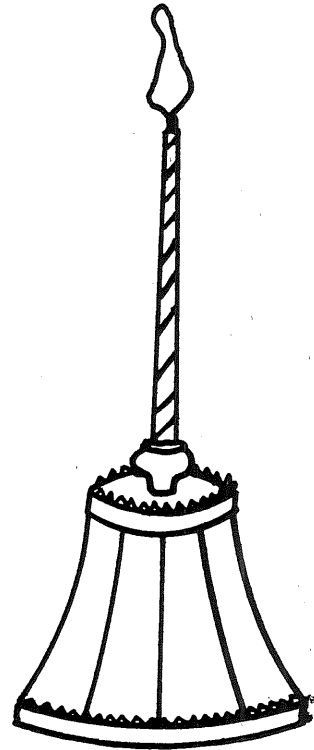


شكل (٣)

لوحة: ٣٦- قواعد شمعدان معدنية ايرانية.

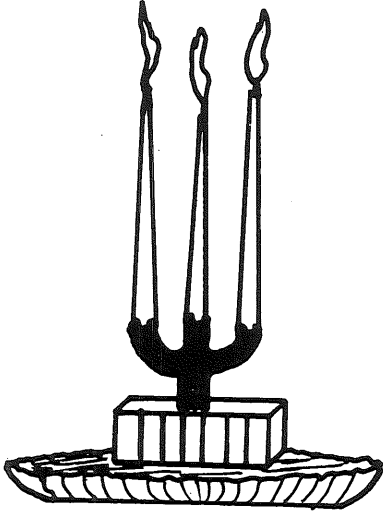


شكل (١)



شكل (٢)

لوحة: ٣٧-قواعد شمعدان من المعدن ترجع الى المدرسة الايرانية في التصوير (العصر التيموري).

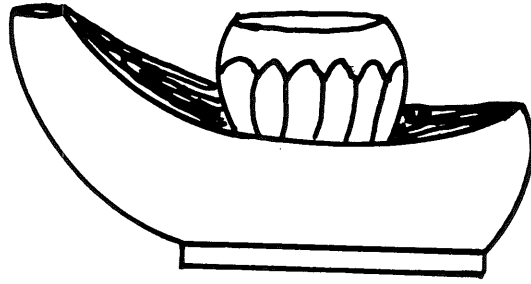


شكل (١)



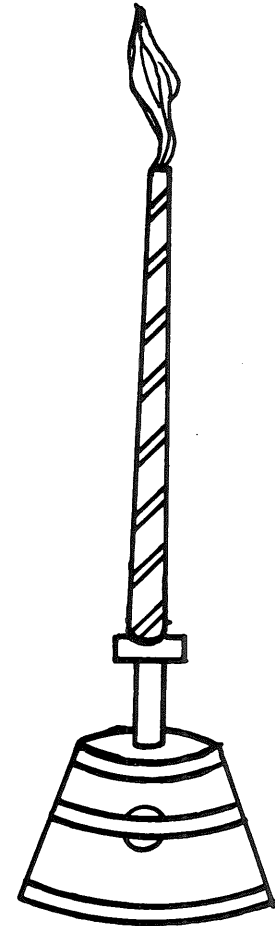
شكل (٢)





شكل (١)

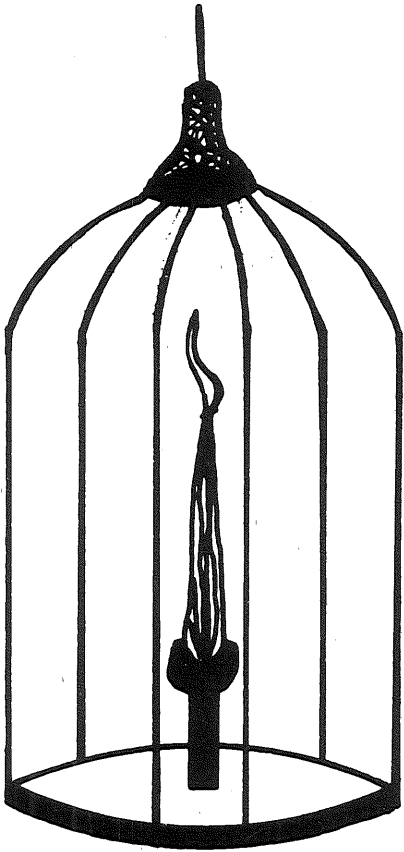
أنية لحفظ الفاكهة ترجع الى المدرسة القجارية.



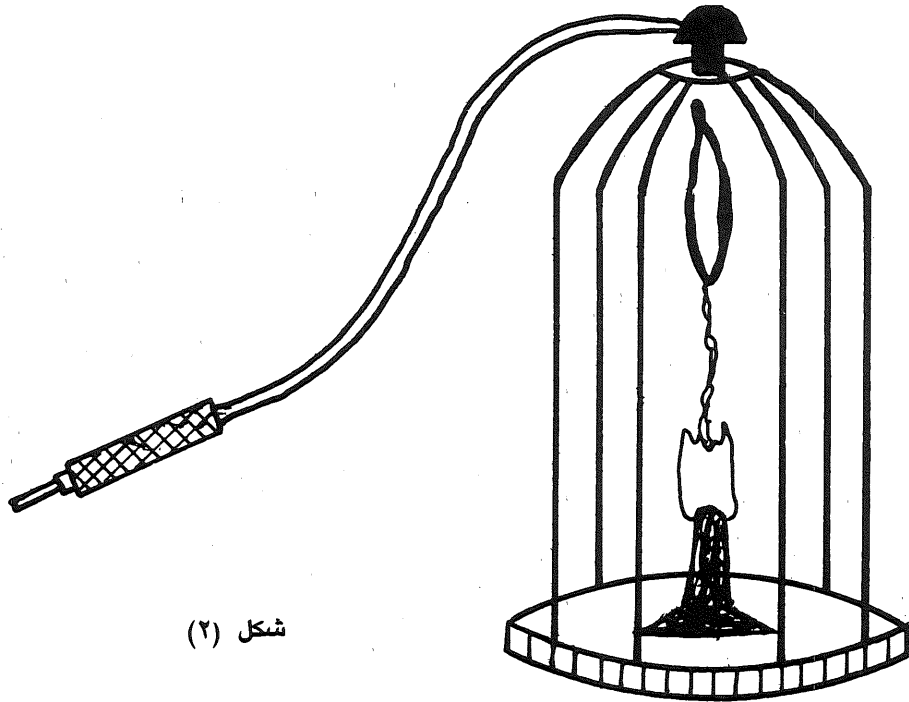
شكل (٢)

قاعدة شمعدان من المعدن من الفترة القجارية.

لوحة: ٣٩- وسائل اضاءة متحركة ترجع الى المدرسة القجارية.

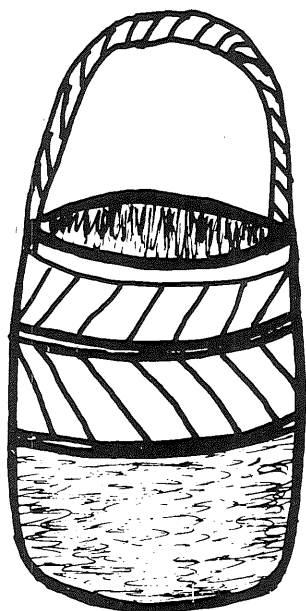


شكل (١)

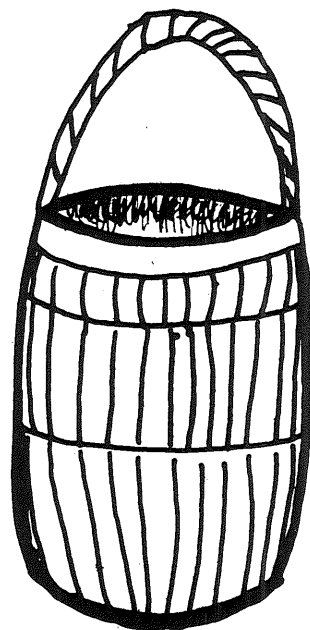


شكل (٢)

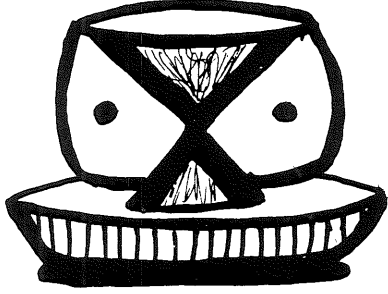
لوحة: ٤٠- سلال مصنوعة من خشب «البوص» ترجع الى الفترة القجارية.



شكل (١)



شكل (٢)



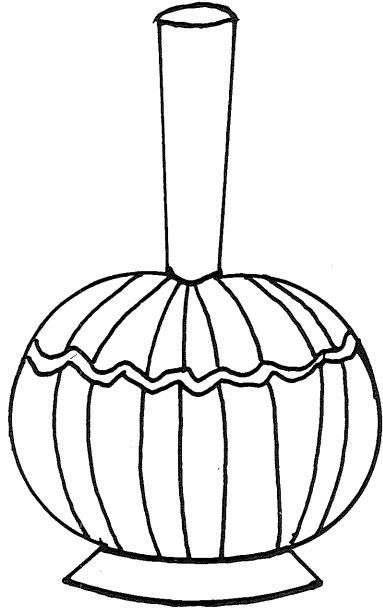
شكل (١)

سلطانية من الخزف لحفظ الطعام وتقديمه وترجع الى المدرسة القجارية.



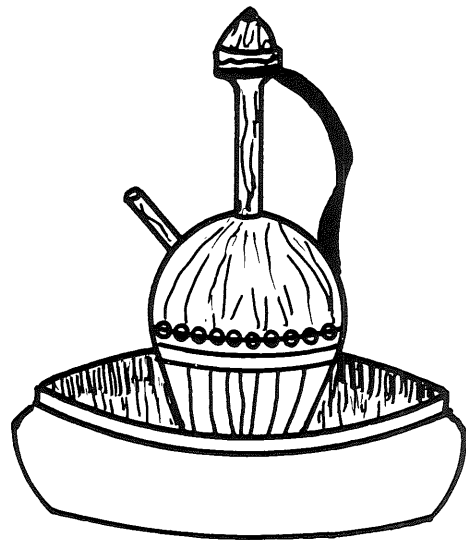
شكل (٢)

سلة لحفظ الطعام مصنوعة من خشب «البوص».



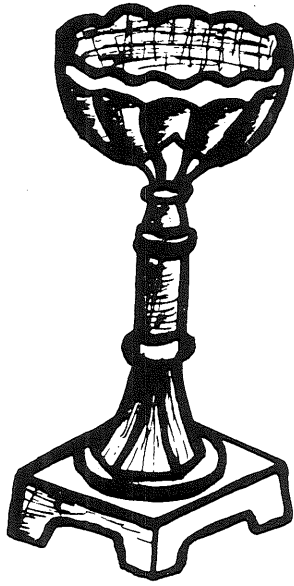
شكل (١)

قارورة من المعدن لحفظ العطر تعود الى المدرسة القجارية.



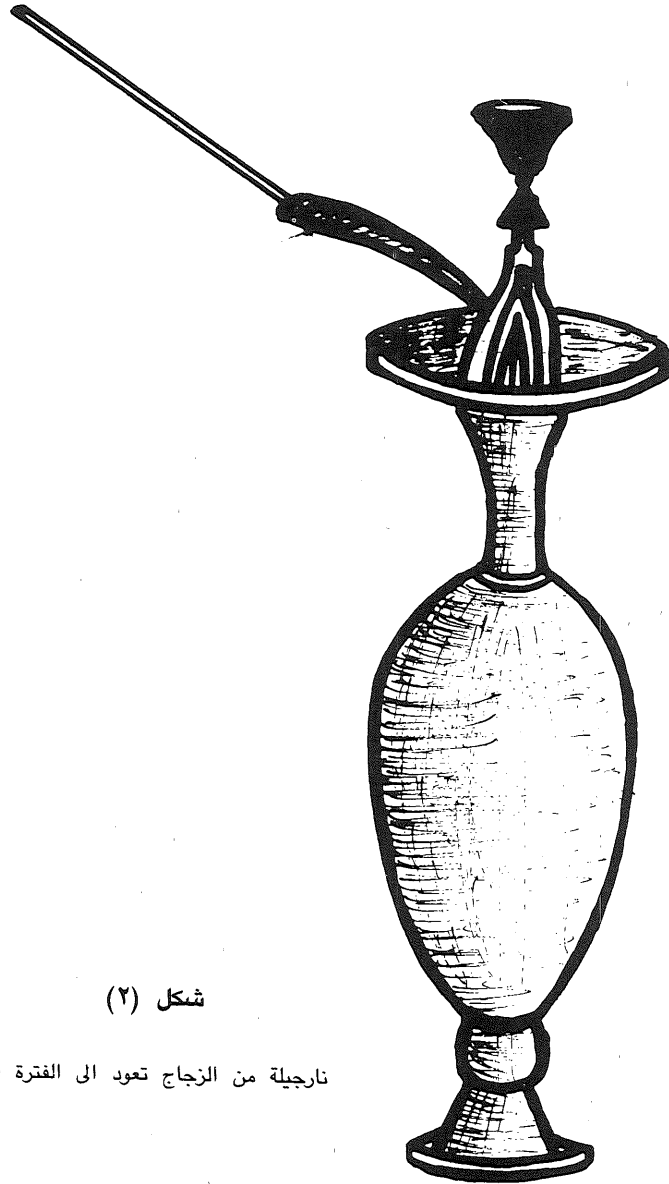
شكل (٢)

ابريق من المعدن يعود الى الفترة القجارية.



شكل (١)

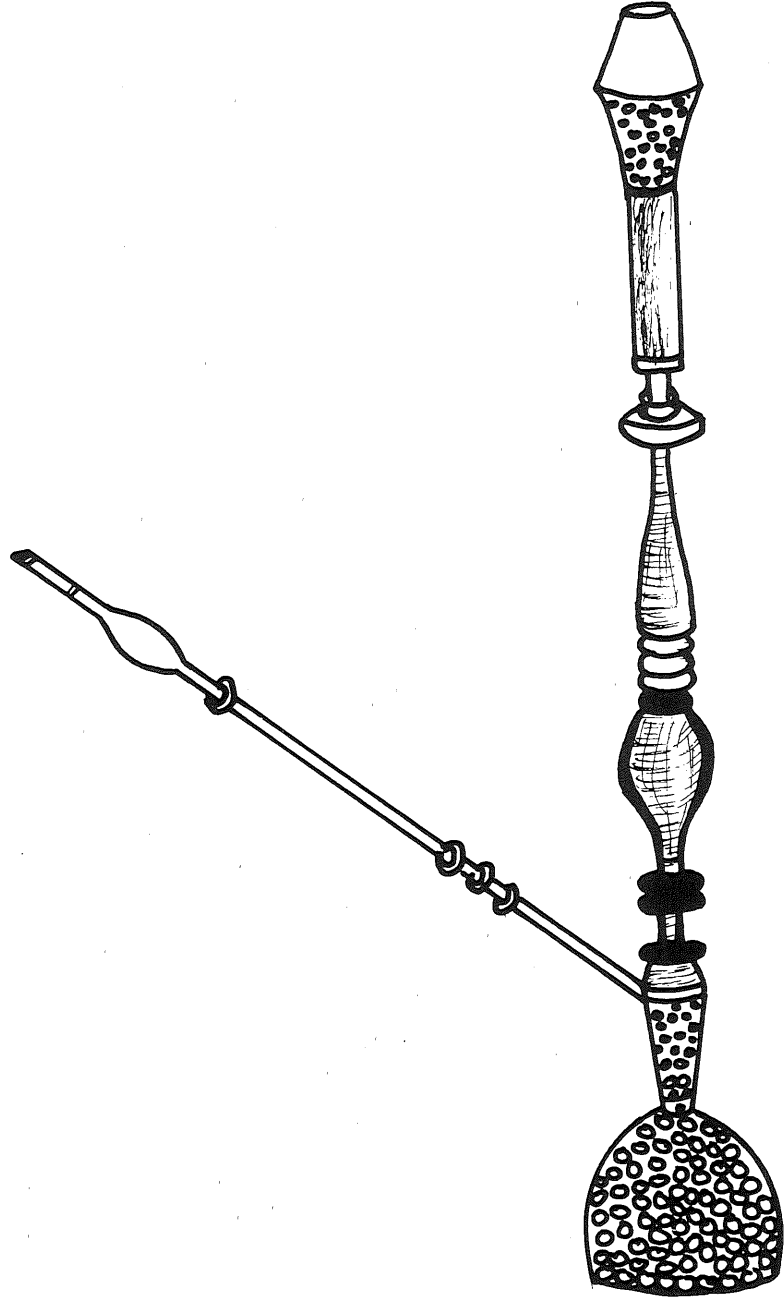
موقد للنار من المعدن يعود الى المدرسة القجارية.

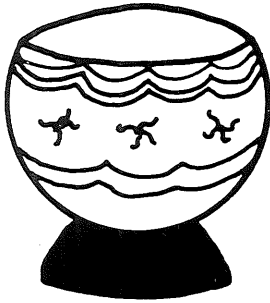


شكل (٢)

نارجيلة من الزجاج تعود الى الفترة القجارية.

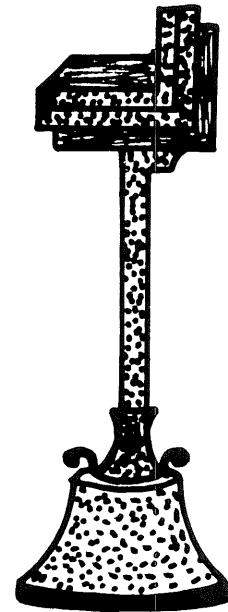
لوحة: ٤٤- نارجيلة من الزجاج والخزف تعود الى المدرسة الهندية.





شكل (١)

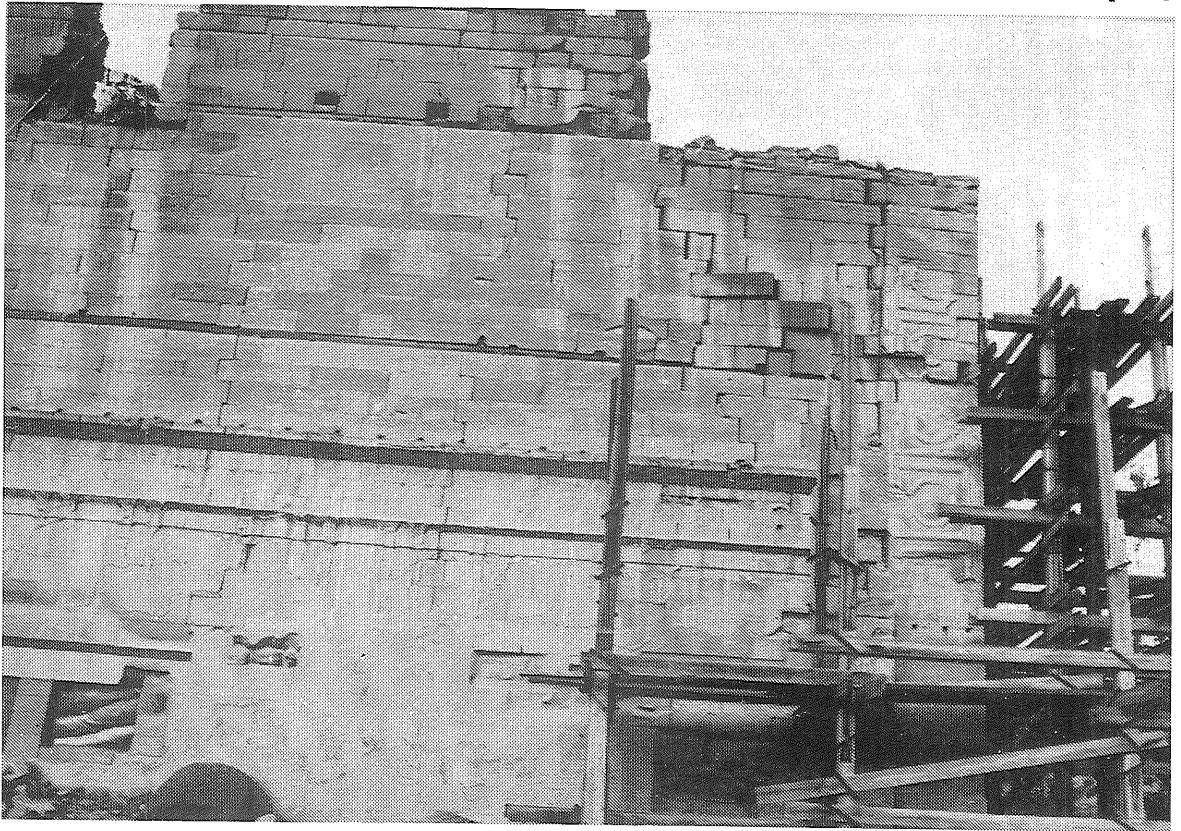
صحن صغير من الخزف يعود الى المدرسة الهندية.



شكل (٢)

مرآة مثبتة على حامل ترجع الى المدرسة الايرانية.





١ - قصر البنت، الزاوية الشرقية الشمالية قبل الترميم



ب - أسافين من الخشب وجدت داخل الزاوية الشمالية الشرقية.



١ - مدفن روماني بيزنطي في جرش - من الشمال الغربي.

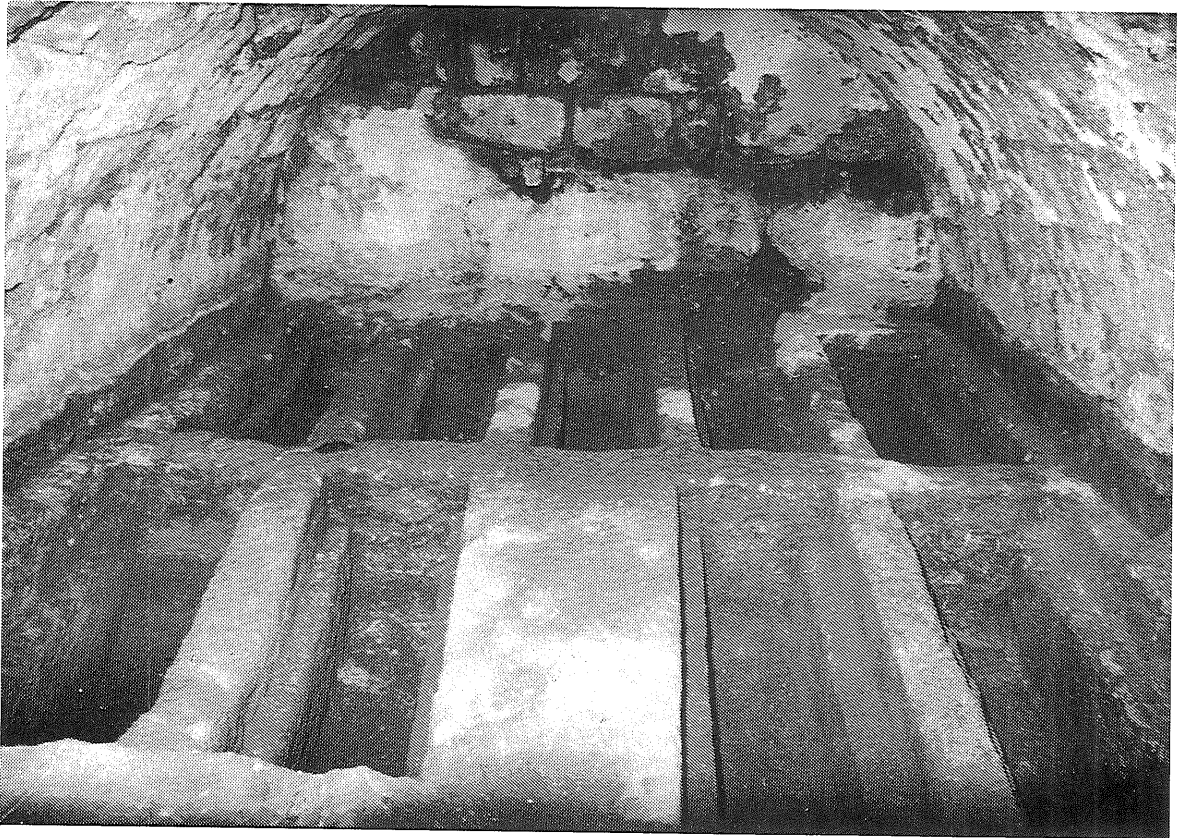


ب - المدفن الجنوبي من الداخل.





١ - القسم العلوي من المدفنين - من الشمال الشرقي



ب - داخل المدفن الشمالي ب



ب - خاتم من الفضة وجد في المدفن الشمالي ب.



ج - حجر خاتم محفوظ في الخزانة الملكية للمداليات في مدينة لاهاي/هولندا - رقم ١٠٤٢.

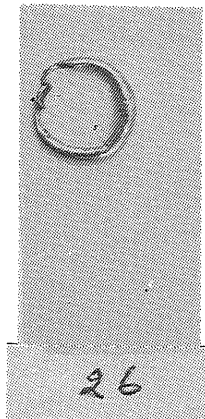


١ - حجر خاتم من العقيق عليه صورة الالهة أرتيميس وجد في المدفن الشمالي.



22

25



26

هـ - قرط من الذهب وجد في المدفن الشمالي.



24

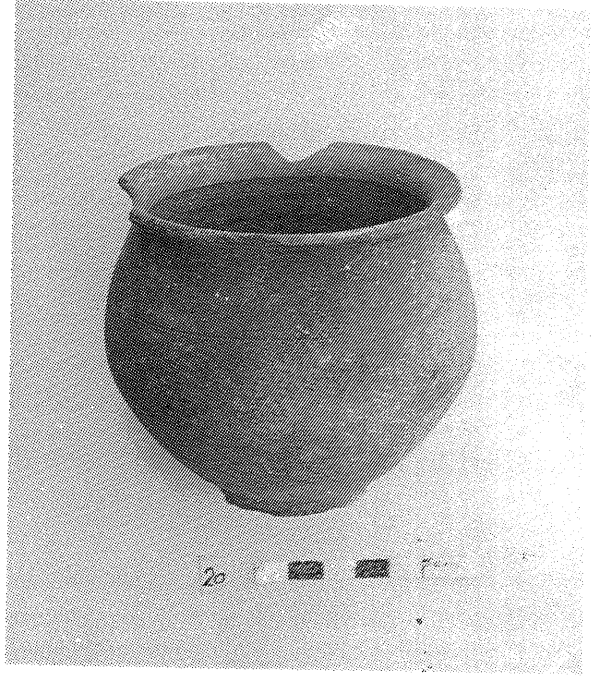
د - اسوارة برونزية وجدت في المدفن الجنوبي.

و - حلقة وقطعة برونزية من المدفن الجنوبي.





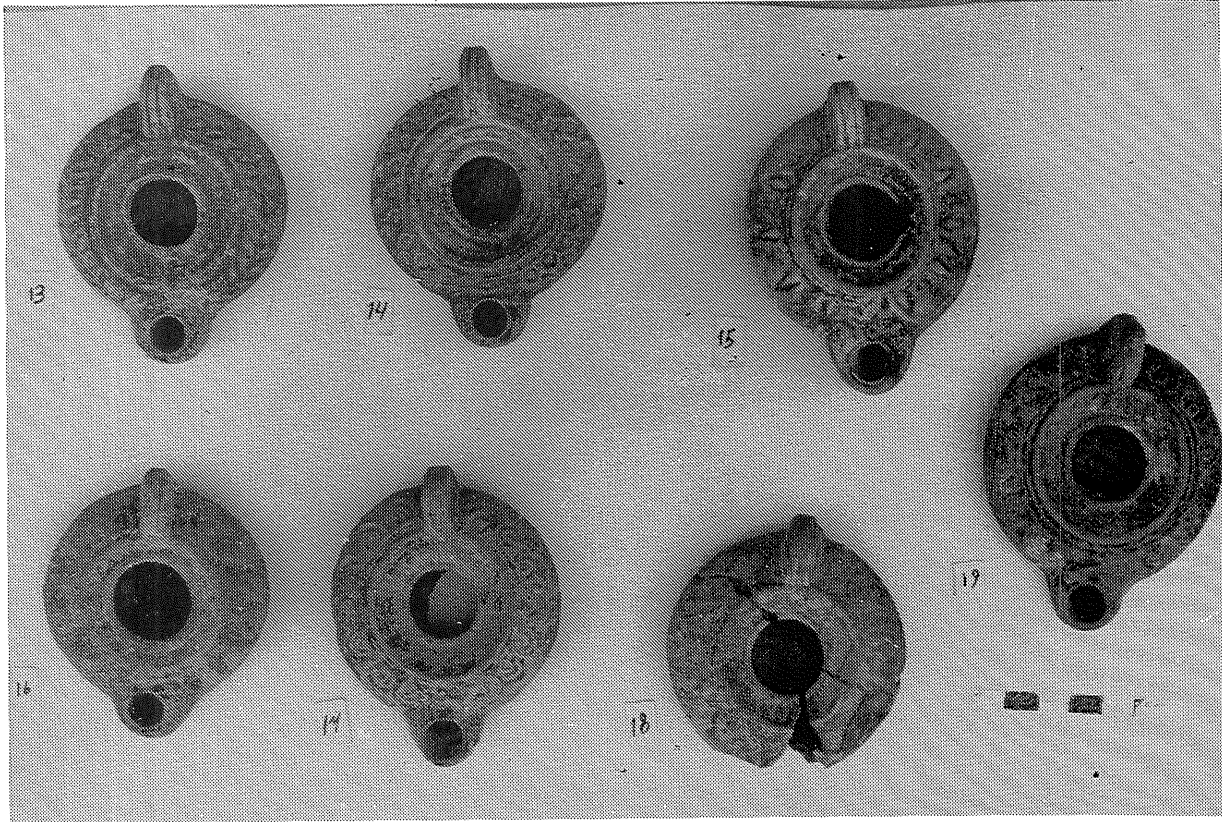
ب - قوارير فخارية في المدفن الشمالي.



أ - فنجان وجد في المدفن الشمالي.



ج - ابريق وجد في المدفن الشمالي.

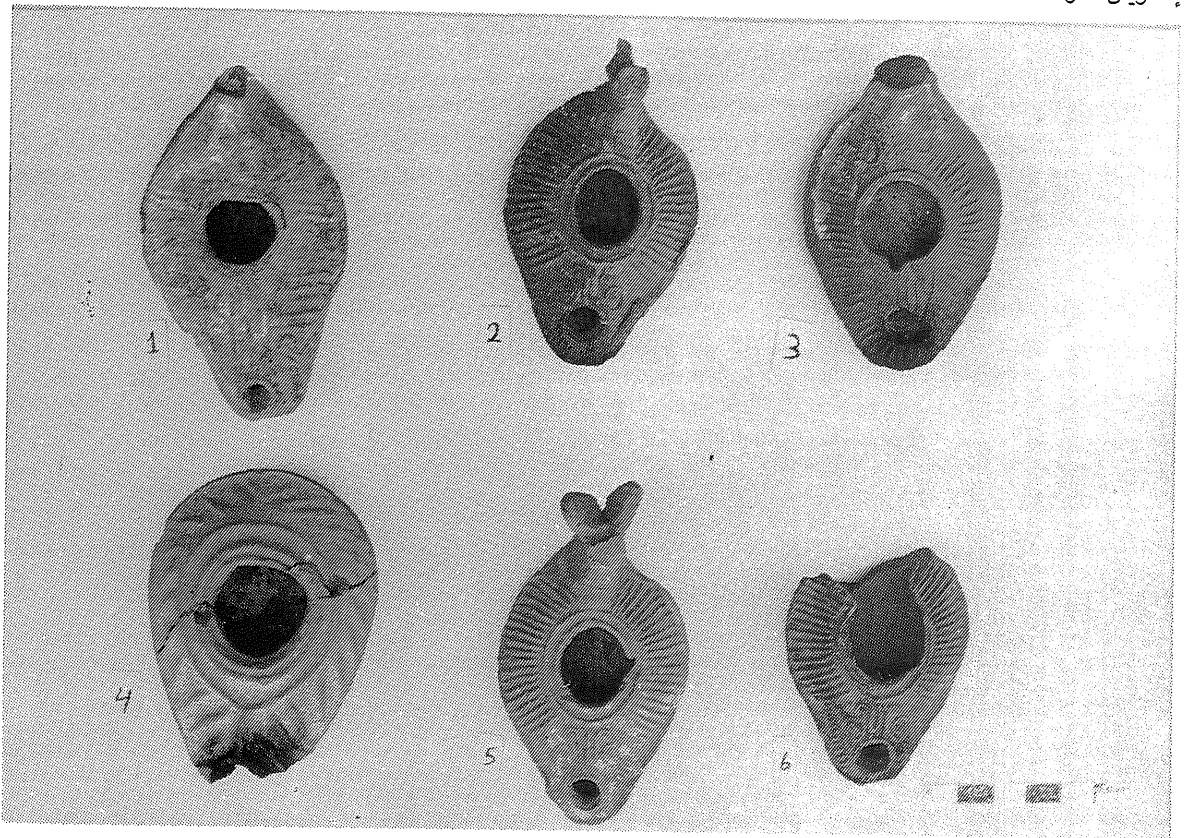


١ - مصابيح رومانية وجدت في المدفن الشمالي.

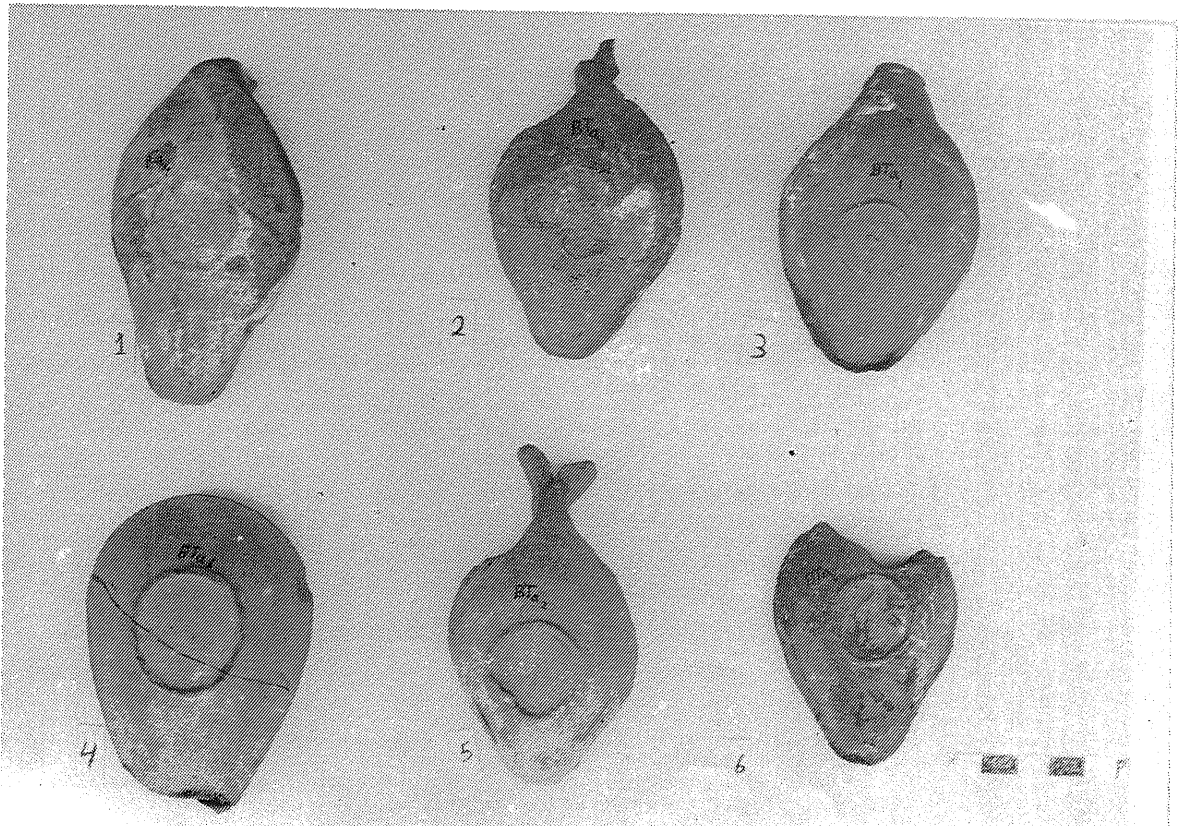


ب - قاعدة المصابيح الرومانية.

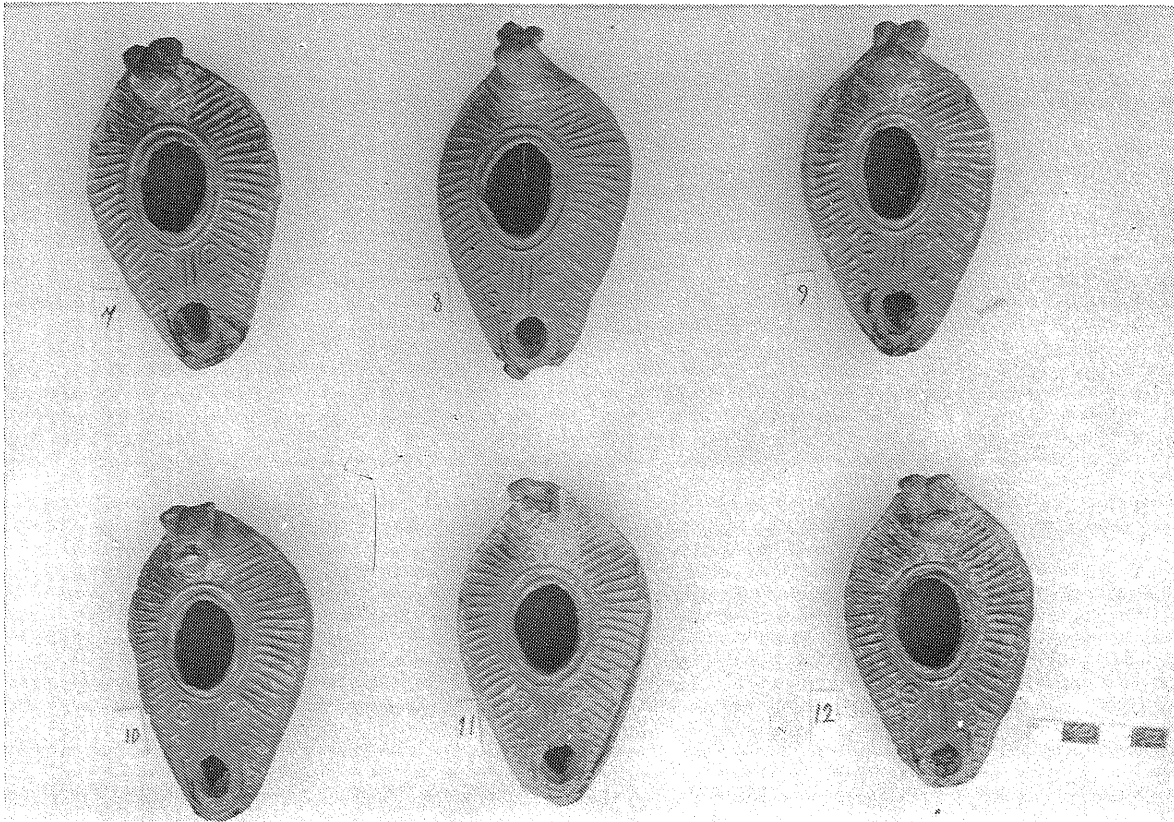




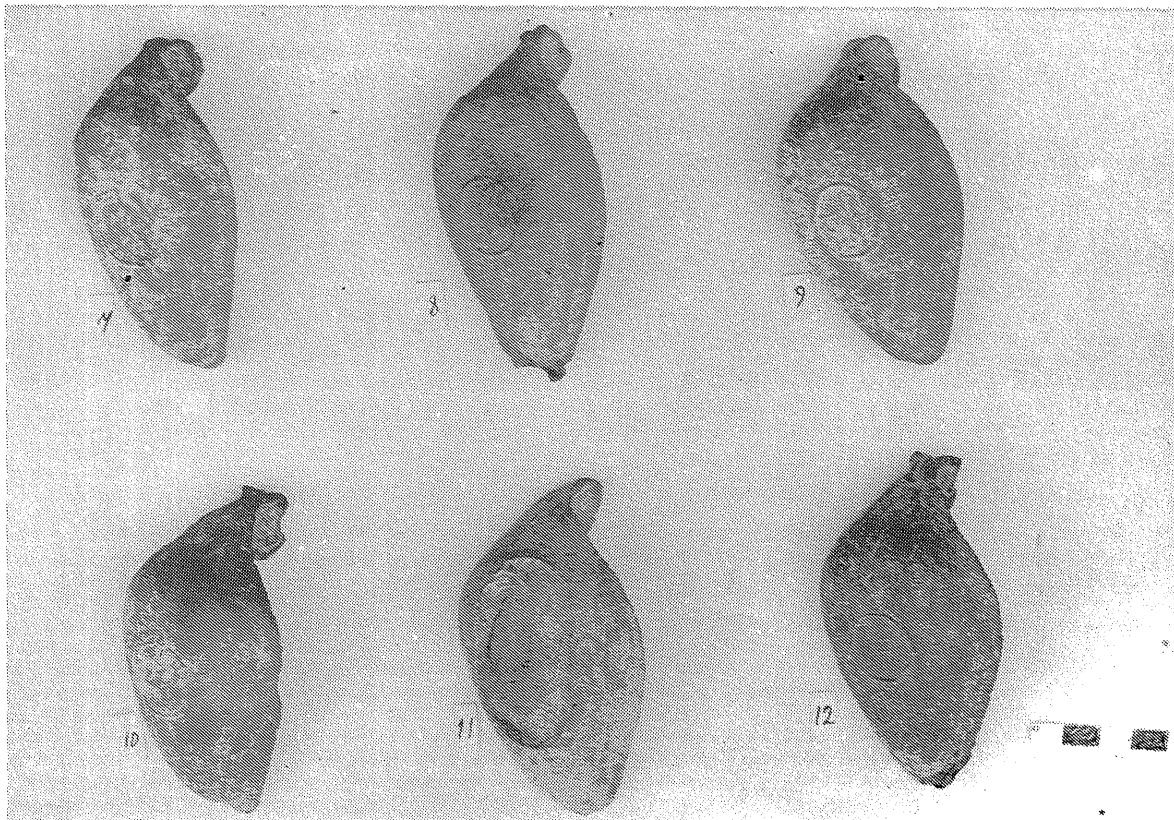
١ - مصابيح بيزنطية - أموية من المدفن الجنوبي.



ب - مصابيح بيزنطية - أموية من المدفن الجنوبي.

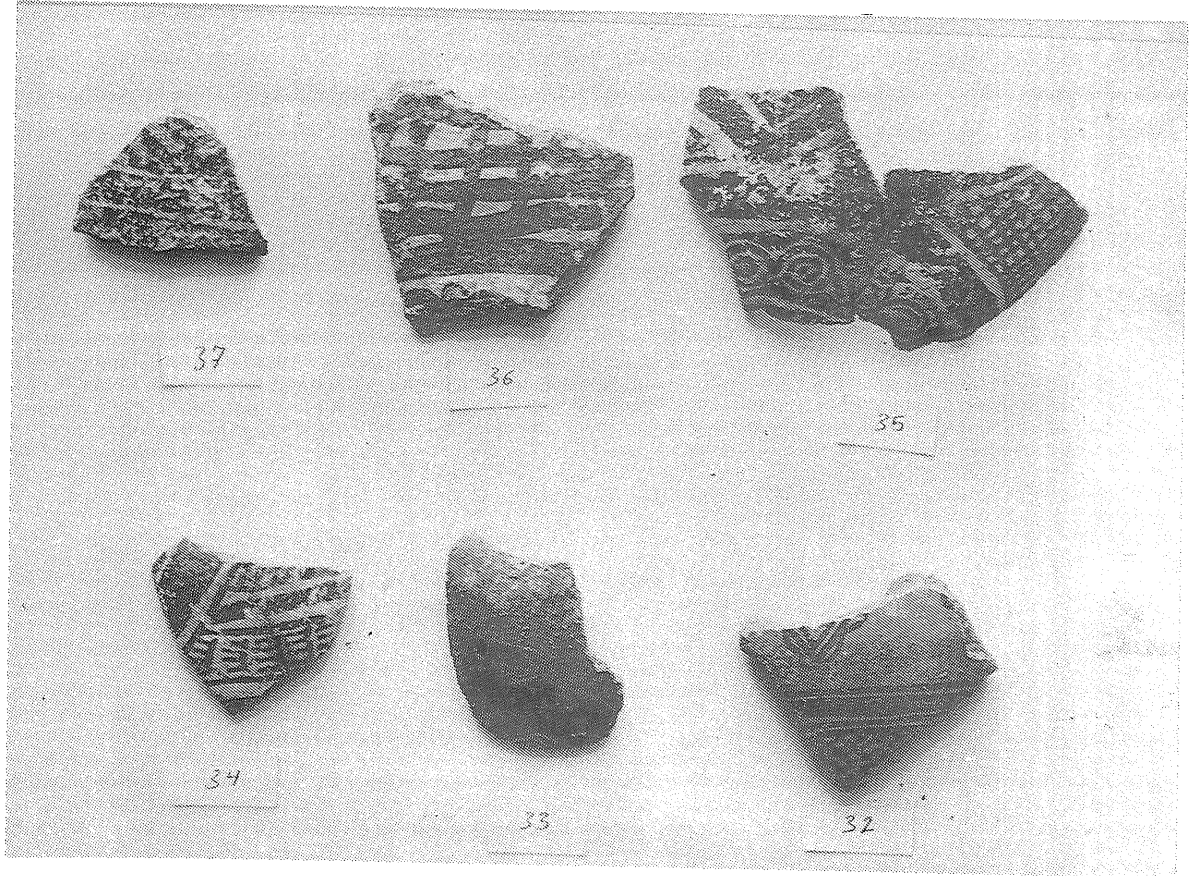


أ - مصابيح بيزنطية - أموية من المدفن الشمالي - "الوجه".



ب - مصابيح بيزنطية أموية من المدفن الشمالي - "الظهر".





فخار من عهد الماليك وجد في المدفن الشمالي.



١ - تلاع العلي: مبنى قديم على شكل قبو كبير .



ب - مذود مبني من الحجارة .



درج حجري يؤدي إلى داخل القبور.

